



# SYNDICAT DES EAUX ET DE L'ASSAINISSEMENT ALSACE MOSELLE

(ARRETE MINISTERIEL DU 26-12-1958 MODIFIE)

GA/ERB/901.118

## VILLE DE SELESTAT

### Plan Local d'Urbanisme

#### Annexe Sanitaire *Eau Potable*

#### NOTE TECHNIQUE

---

<b>1<sup>er</sup> envoi :</b>	<b>Juillet 2022</b>	1 <sup>ère</sup> phase
<b>2<sup>e</sup> envoi :</b>	<b>Avril 2025</b>	2 <sup>e</sup> phase

---



Espace Européen de l'Entreprise - Schiltigheim BP 10020 - 67013 STRASBOURG CEDEX  
TELEPHONE : 03.88.19.29.19 – TELECOPIE : 03.88.81.18.91  
INTERNET : [www.sdea.fr](http://www.sdea.fr)



# SOMMAIRE

<b>1. GÉNÉRALITÉS</b> .....	<b>3</b>
1.1. Structure administrative .....	3
1.2. Domaine de compétences et d'intervention.....	3
<b>2. DESCRIPTION DES INSTALLATIONS</b> .....	<b>3</b>
2.1. Production d'eau .....	3
2.2. Qualité de l'eau .....	3
2.3. Stockage de l'eau .....	4
2.4. Réseau de distribution .....	4
2.4.1. Conduites principales .....	4
2.4.2. Pression de service .....	4
2.4.3. Défense contre l'incendie .....	4
2.4.4. Périmètres de protection.....	5
<b>3. PROGRAMMATION DE TRAVAUX ET PERSPECTIVES</b> .....	<b>6</b>
<b>4. RACCORDEMENT AUX INFRASTRUCTURES D'EAU POTABLE DES ZONES D'EXTENSION FUTURE</b> .....	<b>7</b>
4.1. Dessertes des zones urbanisées (Ua, Ub, Ue, Ux...).....	7
4.2. Dessertes des zones Agricoles (Aa, Ab, Ac, Ad...) .....	7
4.3. Dessertes des zones Naturelles (N...) .....	7
4.3.1. Cas particulier de la Zone N au sud du centre urbain .....	7
4.4. Dessertes des zones à urbaniser (1AU et 2AU) .....	8
4.4.1. Zone 1AUXi au nord de la Zone Industriel, rue de la Scheer .....	8
4.4.2. Zone 1AUa entre la rue d'Ebersheim et la rue du petit Muehlweg (0,9 ha) .....	8
4.4.3. Zone 1AUa entre la route de Strasbourg et la rue d'Ebersmunster (1,2 ha).....	8
4.4.4. Zone 1AUa entre la rue d'Ebersheim et la rue des Frères Mathis (1,1 ha).....	8
4.4.5. Zone 1AUa « Rue du Cimetière » .....	8
4.4.6. Zone 1AUa rue Paul Imbs .....	8
4.4.1. Zone 2AU entre la rue Saint Hippolyte et la rue Beethoven .....	8
4.4.2. Zone 2AU entre l'avenue du Général de Gaulle et la route de Strasbourg.....	8
4.4.3. Zone 1AUa entre la rue de la Tanche et de la Carpe.....	9
4.4.4. Zone 2AU au sud-ouest de le rue du Haut Koenigsbourg .....	9
<b>5. CONCLUSION</b> .....	<b>10</b>
<b>6. ANNEXE</b> .....	<b>11</b>
6.1. Essais de débit sur les appareils de lutte contre l'incendie .....	11

## 1. GÉNÉRALITÉS

### 1.1. Structure administrative

La gestion des installations d'eau potable de la Ville de Sélestat est assurée par le Syndicat des Eaux et de l'Assainissement Alsace Moselle (SDEA), périmètre de Sélestat. Ce dernier représente une population totale d'environ 19.300 habitants (population légale 2021).

Le volume total d'eau vendu annuellement est d'environ 1.200.000 m<sup>3</sup>.

### 1.2. Domaine de compétences et d'intervention

La ville de Sélestat a transféré la maîtrise d'ouvrage de l'ensemble des ouvrages de production, de stockage et de distribution d'eau potable au Syndicat des Eaux et de l'Assainissement Alsace Moselle (SDEA) depuis le 1<sup>er</sup> janvier 2018.

Dans le cadre de ses compétences, le SDEA assure aussi bien l'exploitation des installations que les investissements nouveaux qui s'avèrent nécessaires.

## 2. DESCRIPTION DES INSTALLATIONS

### 2.1. Production d'eau

Jusqu'en décembre 2000, la Ville de Sélestat était alimentée en eau potable à partir de la station de pompage du Galgenfeld, située en partie sud de la ville. Considérant la vulnérabilité de ce puits (proximité de sites industriels, d'axes routiers et ferroviaires) et les concentrations élevées en nitrates qui y sont relevées, ce dernier a été abandonné au profit d'un autre point de captage réalisé en 1998 et mis en service en 2001 (station de pompage Obere Erlen).

Localisé au sud de l'agglomération de Sélestat, la capacité totale de production journalière de ce champ captant est de 18.000 m<sup>3</sup> en pompage 24h / 24 dont la majeure partie est destinée à l'alimentation de la Ville de Sélestat.

Une interconnexion au niveau de la station relais de Kintzheim permet également d'apporter un complément de ressource aux périmètres de Kintzheim et Orschwiller.

Cependant, aucune interconnexion ne permet actuellement de secourir le périmètre de Sélestat en cas d'arrêt de production de son puits Obere Erlen, ce qui confère un caractère vulnérable au dispositif d'alimentation en eau potable.

### 2.2. Qualité de l'eau

Le puits produit une eau de très bonne qualité microbiologique, moyennement dure et faiblement nitraté.

Du fait de sa localisation, ce captage est par ailleurs à ce stade relativement épargné par la problématique des métabolites de pesticides, qui fait l'objet d'études approfondies actuellement engagées par le SDEA.

En effet, de nouveaux paramètres ont été intégrés au contrôle sanitaire depuis 2020 notamment les Métolachlore NOA, OXA et ESA. Des dépassements de la limite réglementaire du Métolachlore ESA sont très occasionnellement observés sur le forage de Sélestat. Ces traces sont mesurées à des teneurs inférieures aux seuils sanitaires et ne présentent pas de risques pour la santé des consommateurs. L'eau peut donc être consommée sans restriction par l'ensemble de la population. Un contrôle renforcé a été mis en place par l'ARS sur les points de production concernés.

### 2.3. Stockage de l'eau

Le stockage d'eau est assuré par le château d'eau situé au centre de Sélestat, datant de 1906. Sa faible capacité de stockage utile (500 m<sup>3</sup>) ne permet d'assurer qu'une autonomie comprise entre 1 et 2 heures en fonction des sollicitations. Sa vocation est davantage d'assurer le maintien d'une pression de service du réseau d'eau potable que d'assurer un stockage sur une longue durée.

### 2.4. Réseau de distribution

#### 2.4.1. Conduites principales

Le réseau communal s'articule autour d'une branche principale de Ø 500 mm en sortie de la station de pompage et au niveau de la D924, qui permet ensuite la desserte du centre et de l'ouest de la commune de Sélestat respectivement par l'intermédiaire d'une conduite de Ø 300 mm (route de Colmar) et de Ø 350 mm (route de Bergheim).

Des canalisations de plus faible diamètre (Ø 150, Ø 110, Ø 90 et Ø 80 mm) assurent un maillage et la desserte locale.

#### 2.4.2. Pression de service

La pression statique du réseau de la commune est fixée par le niveau d'eau du réservoir et varie entre 2,8 et 4,2 bars.

#### 2.4.3. Défense contre l'incendie

Le réseau de distribution de la commune de Sélestat est équipé d'un total de 433 poteaux d'incendie (Ø 100 mm) espacés d'une distance généralement comprise entre 100 et 150 m (en incluant les poteaux auxiliaires).

- Des essais de débit effectués sur des appareils de lutte contre l'incendie situés en différents points du réseau ont permis de mesurer les débits maximaux (essais limités à 120 m<sup>3</sup>/h) qu'ils sont susceptibles de fournir (voir résultats en annexe). Des pressions et débits respectivement compris **entre 2,8 et 4,2 bars** et **entre 25 et plus de 120 m<sup>3</sup>/h** ont été relevés.
- Il est précisé que ces essais réalisés ponctuellement sur quelques appareils ne peuvent être représentatifs du fonctionnement de tous les équipements de défense.
- La conformité générale du dispositif de défense extérieure contre l'incendie (DECI) devra être évaluée vis-à-vis du Règlement Départemental de Défense Extérieure Contre l'Incendie (RDDECI) élaboré par le Service Départemental d'Incendie et de Secours du Bas-Rhin (SDIS67).
- Les éventuelles solutions alternatives à l'utilisation du réseau d'eau potable, comme l'implantation de citernes incendie ou de prises d'eau dans les cours d'eau, sont à étudier en concertation avec le SDIS, service compétent en la matière.

#### 2.4.4. Périmètres de protection

Le ban communal de Sélestat est concerné par les périmètres de protection des ouvrages de captage d'eau potable de Sélestat et de Kintzheim, respectivement déclarés d'utilité publique (DUP) par les arrêtés préfectoraux du 9 octobre 2000 et du 16 avril 1974.

Il est à noter que l'ancien champ captant dit « Galgenfeld » ne bénéficie pas d'une DUP et donc d'aucun périmètre de protection.

La localisation approximative des périmètres de protection est disponible sur la figure ci-après.

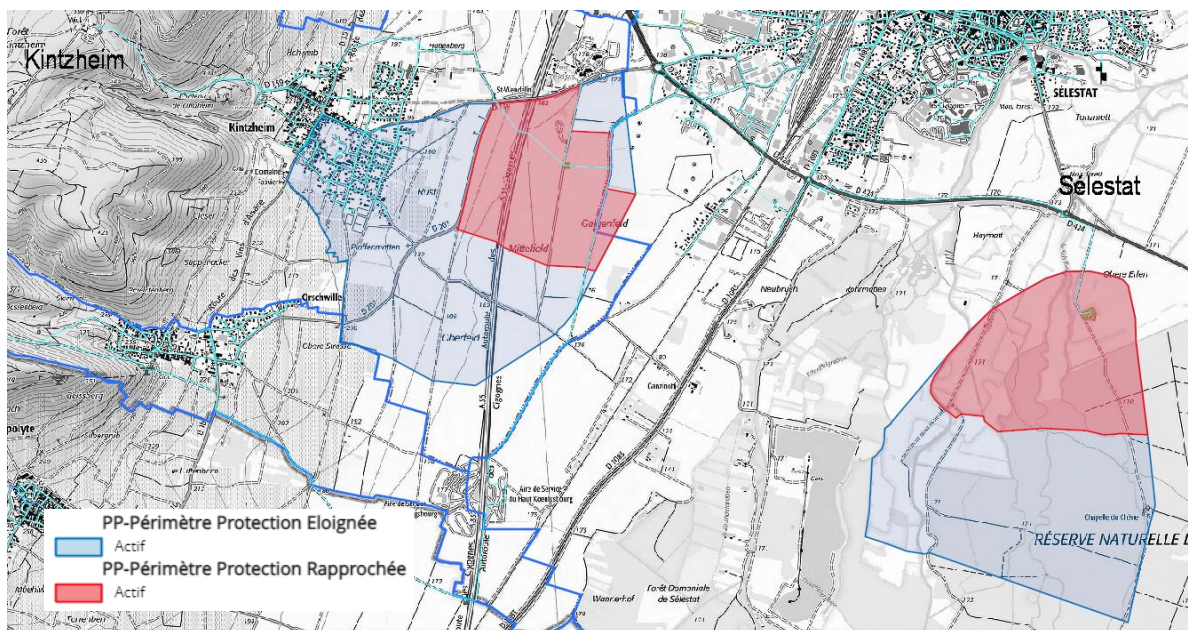


Figure 1: PPI et PPE des forages recensés sur le ban communal de Sélestat

Tout projet à l'intérieur de ces périmètres de protection ou projet de tracé de périmètre devra faire l'objet d'une déclaration auprès de l'Agence Régionale de Santé Grand Est qui précisera les interdictions, contraintes et prescriptions à respecter.

En outre, un troisième périmètre de protection situé au Nord de la commune de Sélestat, sur le ban communal de Scherwiller est recensé. Cependant, l'ouvrage n'est plus exploité en raison d'une pollution au tétrachloroéthylène. Le périmètre de protection est présenté dans la figure suivante

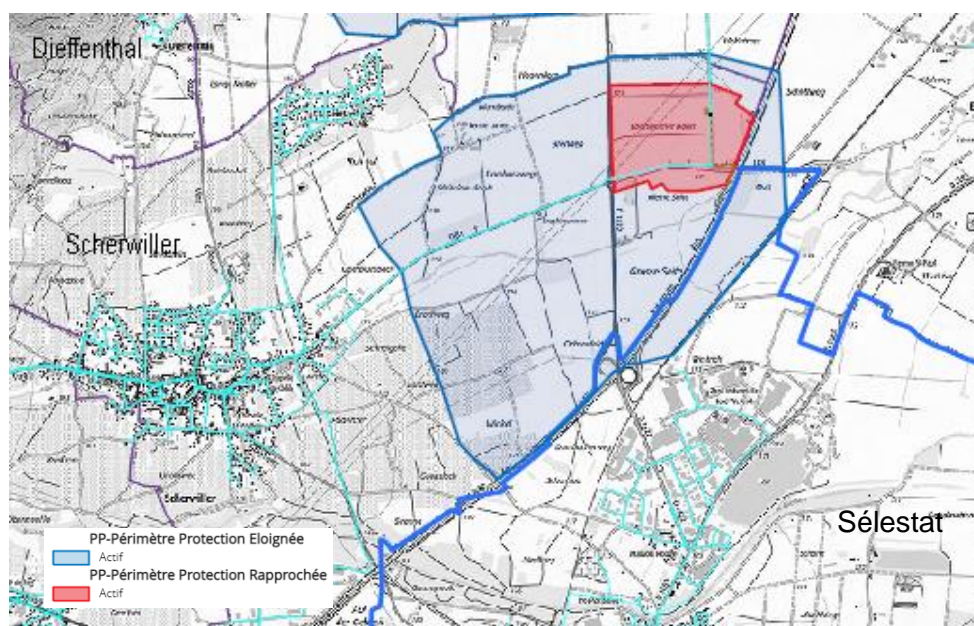


Figure 2: Plan de situation du périmètre de protection eau potable du forage de Scherwiller

### 3. PROGRAMMATION DE TRAVAUX ET PERSPECTIVES

Lors de sa prise de compétence en 2018, le SDEA s'est engagé à remplacer chaque année à minima 1% du linéaire du réseau public communal, pour, sur le long terme, retrouver une qualité de réseau permettant de réduire le nombre fuites détectées et réparées chaque année. Il s'agit aussi de garantir un rythme de renouvellement qui soit compatible avec la durée de vie d'un réseau d'eau potable enterré. Dès lors, chaque année, ce sont entre 1000 et 1300 ml de réseaux qui sont remplacés, parfois en coordination avec des travaux de voirie engagés par la ville de Sélestat, mais pas systématiquement.

L'alimentation en eau potable de la Ville de Sélestat n'a, à l'heure actuelle, vécu aucune problématique majeure. Elle reste cependant menacée par sa faible capacité de stockage et l'absence de ressource de secours. De plus, le réseau est régulièrement soumis à des ruptures de branchements. Une politique de surveillance du réseau par Loggers a été mise en place depuis quelques années pour détecter au plus vite ces ruptures.

Les capacités de production du Syndicat des Eaux et de l'Assainissement – Périmètre de Sélestat permettront de couvrir les besoins de la commune pour les années à venir.

Bien que bénéficiant d'une aire d'alimentation préservée, l'unique ressource assurant l'alimentation en eau de la Ville de Sélestat nécessitera de mener une réflexion globale sur les enjeux de sécurisation.

## **4. RACCORDEMENT AUX INFRASTRUCTURES D'EAU POTABLE DES ZONES D'EXTENSION FUTURE**

### **4.1. Dessertes des zones urbanisées (Ua, Ub, Ue, Ux...)**

D'une manière générale, les parcelles construites dans les secteurs urbanisés sont déjà desservies par le réseau de distribution d'eau potable. Les nouvelles constructions projetées dans ces zones ne nécessiteront donc probablement pas de conduites supplémentaires. Si tel était le cas, notamment en cas de division parcellaire, il ne s'agirait que d'extensions ponctuelles et localisées. Le moment venu, ces extensions localisées feront l'objet d'une étude détaillée au cas par cas pour définir les travaux de raccordement à prévoir.

De plus, certaines zones UJ, UE et UX, correspondant aux espaces urbains de jardins, d'équipements collectifs et aux activités économiques, ne sont que partiellement desservies par le réseau d'eau potable. Toutefois, étant donné la constructibilité limitée des zones UJ et en l'absence de projet d'aménagement précis des zones UE et UX, aucun principe d'extension du réseau d'eau potable n'est prévu pour le moment.

### **4.2. Dessertes des zones Agricoles (Aa, Ab, Ac, Ad...)**

La plupart des zones agricoles constructibles se trouvent en périphérie urbaine des agglomérations et ne sont pas desservies par le réseau de distribution d'eau potable. En l'absence de projets d'aménagement précis de ces zones, aucune extension de réseau n'est proposée à ce stade.

La desserte en eau de ces zones agricoles constructibles sera étudiée de manière détaillée, au cas par cas, dès que les besoins en eau de chaque site auront pu être quantifiés de manière précise. A défaut d'un raccordement au réseau d'eau potable, et sous réserve de l'existence de ressources en eau locales, une alimentation par ressource privée pourra être réalisée dans le respect de la réglementation en vigueur et des prescriptions de l'Agence Régionale de Santé Grand Est.

### **4.3. Dessertes des zones Naturelles (N...)**

Certaines zones naturelles se trouvent en périphérie urbaine des agglomérations et sont donc déjà desservies par le réseau de distribution d'eau potable.

Pour les zones non desservies, étant donné la constructibilité limitée dans ces zones, aucun projet d'extension du réseau public d'alimentation en eau potable n'est envisagé.

Si un projet devait voir le jour dans l'une de ces zones, la desserte des installations devra faire l'objet d'une étude détaillée. A défaut d'un raccordement au réseau d'eau potable, et sous réserve de l'existence de ressources en eau locales, une alimentation par ressource privée pourra être réalisée dans le respect de la réglementation en vigueur et des prescriptions de l'Agence Régionale de Santé Grand Est.

#### **4.3.1. Cas particulier de la Zone N au sud du centre urbain**

La zone N située au sud de la commune contient le puits Obere Erlen ainsi que la conduite de production d'eau potable qui permet l'alimentation de la totalité de la commune de Sélestat.

#### **4.4. Dessertes des zones à urbaniser (1AU et 2AU)**

##### **4.4.1. Zone 1AUXi au nord de la Zone Industriel, rue de la Scheer**

La desserte de cette zone pourra se réaliser en Ø150 mm à partir de la conduite Ø150 mm de la rue de la Scheer. Il est important de noter que les pressions statiques à l'extrémité de la rue de la Scheer sont de 3,5 bars uniquement. En jour de consommation de pointe il est possible d'observer des pressions plus faibles. Le débit incendie est également trop faible en extrémité de réseau pour une future ZAC.

Pour réduire les risques de chute de pression et augmenter la capacité incendie, il serait nécessaire de réaliser un bouclage en Ø150 mm par l'est de l'entreprise Daramic.

##### **4.4.2. Zone 1AUa entre la rue d'Ebersheim et la rue du petit Muehlweg (0,9 ha)**

La desserte de cette zone pourra s'envisager en Ø100 mm à partir de la conduite Ø150 mm de la rue d'Ebersheim. Le réseau de desserte interne sera conçu par l'aménageur de telle manière à former un bouclage avec la conduite de la rue Arthur Graff.

##### **4.4.3. Zone 1AUa entre la route de Strasbourg et la rue d'Ebersmunster (1,2 ha)**

La desserte de cette zone pourra s'envisager en Ø100 mm à partir de la conduite Ø200 mm de la rue d'Ebersmunster. Le réseau de desserte interne sera conçu par l'aménageur de telle manière à former un bouclage avec la conduite Ø100 mm de la rue d'Ebersheim. Pour cela, la conduite en fonte grise Ø80 mm du 31 rue d'Ebersheim sera remplacée par une conduite en Ø100 mm.

##### **4.4.4. Zone 1AUa entre la rue d'Ebersheim et la rue des Frères Mathis (1,1 ha)**

La desserte de cette zone pourra s'envisager en Ø100 mm à partir de la conduite Ø100 mm de la rue des Frères Mathis. Le réseau de desserte interne sera conçu par l'aménageur de telle manière à former un bouclage avec la conduite Ø150 mm rue d'Ebersheim.

##### **4.4.5. Zone 1AUa « Rue du Cimetière »**

La desserte de cette zone pourra s'envisager en Ø100 mm à partir de la conduite Ø150 mm de la rue du Cimetière. Le réseau de desserte interne sera conçu par l'aménageur de telle manière à former un bouclage avec la conduite Ø150 mm rue d'Ebersheim.

##### **4.4.6. Zone 1AUa rue Paul Imbs**

La desserte de cette zone sera effectuée en Ø100 mm à partir des amorces existantes en Ø100 mm rue Dieweg et rue du Lieutenant Castaing (ou rue du Capitaine Chiara). Le réseau de desserte interne sera conçu par l'aménageur de telle manière à former un bouclage entre la rue du Lieutenant Castaing (ou rue du Capitaine Chiara et la rue Dieweg).

##### **4.4.1. Zone 2AU entre la rue Saint Hippolyte et la rue Beethoven**

La desserte de cette zone située à l'ouest de la rue de Beethoven sera effectuée en Ø150 mm à partir de la conduite Ø200 mm existante au sud de la zone sur le chemin rural dit « Heidenweg ». Un bouclage sera créé avec la conduite de la rue Beethoven. Il est rappelé que la conduite de la rue Beethoven est sujette à de nombreuses ruptures, elle est classée comme prioritaire au renouvellement. Il serait opportun de profiter des futurs de travaux de raccordement de la zone « Grosserheiden » pour remplacer la conduite existante rue Beethoven par une conduite fonte Ø150 mm.

##### **4.4.2. Zone 2AU entre l'avenue du Général de Gaulle et la route de Strasbourg**

La zone 2AU située au nord du réservoir sur tour de Sélestat est d'ores et déjà desservi par le réseau existant. Le réseau de desserte interne sera conçu en Ø150 mm par l'aménageur de

telle manière à former un bouclage entre les conduites existantes Ø150 mm rue du Général Facht et Ø150 mm route de Strasbourg.

#### **4.4.3. Zone 1AUa entre la rue de la Tanche et de la Carpe**

La desserte de cette zone sera effectuée en Ø100 mm à partir de la conduite Ø100 mm de la rue de la Tanche. Le réseau de desserte interne sera conçu par l'aménageur de telle manière à former un bouclage avec la conduite Ø125 mm de la rue du Saumon.

#### **4.4.4. Zone 2AU au sud-ouest de le rue du Haut Koenigsbourg**

La desserte de cette zone sera effectuée en Ø150 mm à partir de la conduite Ø200 mm du chemin départemental n°201. Le réseau de desserte interne sera conçu par l'aménageur de telle manière à former un bouclage avec la Ø200 mm existante.

## 5. CONCLUSION

La desserte en eau potable de la Ville de Sélestat par les installations du SDEA-Périmètre de Sélestat, répond bien aux besoins actuels, aussi bien sur le plan qualitatif que quantitatif, et est en mesure de supporter un accroissement de la consommation lié au développement communal. L'unicité de la ressource nécessite cependant de mener une réflexion sur les enjeux de sécurisation.

La conformité générale du dispositif de défense extérieure contre l'incendie (DECI) devra être évaluée vis-à-vis du Règlement Départemental de Défense Extérieure Contre l'Incendie (RDDECI), élaboré par le Service d'Incendie et de Secours du Bas-Rhin (SIS67), sur la base des essais de débit effectués sur des appareils de lutte contre l'incendie situés en différents points du réseau.

Il est à noter que la Ville de Sélestat est concernée par les périmètres de protection des ouvrages de captage d'eau potable de Sélestat, Kintzheim et Scherwiller. Tout projet à l'intérieur de ces périmètres de protection devra respecter les prescriptions des arrêtés préfectoraux de DUP et, dans tous les cas, faire l'objet d'une déclaration auprès de l'Agence Régionale de Santé Grand Est.

Il convient aussi de rappeler que la prise en charge des frais de desserte des zones est régie par les dispositions de la loi Urbanisme et Habitat. Les modalités de cette prise en charge, par la commune et/ou les bénéficiaires des extensions, doivent être précisées par l'autorité compétente. Les zones à urbaniser sont pour la plupart d'entre elles à proximité du réseau existant et demanderont la mise en place d'un linéaire supplémentaire limité.

Enfin, pour ne pas entraver les projets de développement futurs, la réglementation du PLU devra autoriser la construction de réseaux enterrés et de tout ouvrage et bâtiments nécessaires au fonctionnement ou au renforcement des installations d'alimentation en eau potable dans toutes les zones.

Schiltigheim, le 8 avril 2025

Rédigée par

Le chef de Projet



Etienne REBIFFÉ

Validée par

Le Responsable Maîtrise d'œuvre  
Eau potable



Gilles ANSELM

## 6. ANNEXE

### 6.1. Essais de débit sur les appareils de lutte contre l'incendie

Adresse	Type	Désignation	Débit à 1 bar (m <sup>3</sup> /h)	Pression statique (bar)	Date du dernier contrôle
Dieweg (Rue du)	Poteau d'incendie	PI 1	92	3.1	22/11/2019
Bergheim (Route de)	Poteau d'incendie	PI 2	110	3.8	02/01/2020
Ecrevisses (Rue des)	Poteau d'incendie	PI 3	125	3.8	22/11/2019
Général de Pouydraguin (Place du)	Poteau d'incendie	PI 4	106	3.5	17/10/2019
Charlemagne (Boulevard)	Poteau d'incendie	PI 5	145	3.5	17/10/2019
Charlemagne (Boulevard)	Poteau d'incendie	PI 6	140	3.6	17/10/2019
Zellenberg (Rue de)	Poteau d'incendie	PI 7	111	3.4	02/01/2020
Kintzheim (Route de)	Poteau d'incendie	PI 8	185	3.6	24/12/2019
Lohmuehle (Allée de la)	Poteau d'incendie	PI 10	132	3.2	22/11/2019
Mozart (Rue)	Poteau d'incendie	PI 11	123	3.5	31/12/2019
Mozart (Rue)	Poteau d'incendie	PI 12	115	3.5	31/12/2019
Colmar (Route de)	Poteau d'incendie	PI 13	31	3.7	02/12/2019
Haut Koenigsbourg (Route du)	Poteau d'incendie	PI 14	159	3.8	02/01/2020
Galgenfeld (Lieu-dit)	Poteau d'incendie	PI 16	61	3.7	02/01/2020
Rodern (Rue de)	Poteau d'incendie	PI 17	91	3.4	02/01/2020
Muttersholtz (Route de)	Poteau d'incendie	PI 18	59	3.8	17/10/2019
Bergheim (Route de)	Poteau d'incendie	PI 19	49	3.6	02/01/2020
Kintzheim (Route de)	Poteau d'incendie	PI 21	106	3.6	23/12/2019
Grenchen (Rue)	Poteau d'incendie	PI 22	65	3.1	16/10/2019
Maison Rouge (Rue de la)	Poteau d'incendie	PI 23	33	3.4	17/10/2019
Maison Rouge (Rue de la)	Poteau d'incendie	PI 25	35	3.2	17/10/2019
Westrich (Rue de)	Poteau d'incendie	PI 27	36	3.5	17/10/2019
Westrich (Rue de)	Poteau d'incendie	PI 28	65	3.2	17/10/2019
Westrich (Rue de)	Poteau d'incendie	PI 29	45	3.5	17/10/2019
Haye (Rue de la)	Poteau d'incendie	PI 30	61	3.5	17/10/2019
Jean Egen (Rue)	Poteau d'incendie	PI 31	109	3.8	17/10/2019
Perche (Rue de la)	Poteau d'incendie	PI 34	93	3.9	02/12/2019
Frankenbourg (Rue du)	Poteau d'incendie	PI 35	67	3.1	22/11/2019
Landsberg (Rue)	Poteau d'incendie	PI 36	109	3.4	02/01/2020
Orschwiller (Route d')	Poteau d'incendie	PI 37	165	3.7	02/01/2020
Haut Koenigsbourg (Route du)	Poteau d'incendie	PI 38	143	3.8	02/01/2020
Bergheim (Vieux Chemin de)	Poteau d'incendie	PI 39	125	3.8	02/01/2020
Westrich (Rue de)	Poteau d'incendie	PI 41	45	3.5	17/10/2019
Westrich (Rue de)	Poteau d'incendie	PI 42	51	3.5	17/10/2019
Industrie (Rue de l')	Poteau d'incendie	PI 43	68	3.5	16/10/2019
Westrich (Allée de)	Poteau d'incendie	PI 44	45	3.2	16/10/2019
Epfig (Route d')	Poteau d'incendie	PI 45	52	3.3	17/10/2019
Maison Rouge (Rue de la)	Poteau d'incendie	PI 46	35	3.3	17/10/2019

Adresse	Type	Désignation	Débit à 1 bar (m³/h)	Pression statique (bar)	Date du dernier contrôle
Paul Cuny (Boulevard)	Poteau d'incendie	PI 48	71	3.5	17/10/2019
Maire Knol (Allée du)	Poteau d'incendie	PI 50		3.6	09/07/2020
Tanneurs (Quai des)	Poteau d'incendie	PI 52	69	3.8	02/12/2019
Dahlias (Rue des)	Poteau d'incendie	PI 53	32	3.9	17/10/2019
Adrien Zeller (Avenue)	Poteau d'incendie	PI 55	75	3.6	02/12/2019
Lohmuehle (Allée de la)	Poteau d'incendie	PI 56	131	3	22/11/2019
Saint-Roch (Rue)	Poteau d'incendie	PI 58	109	3.7	29/11/2019
Couronne (Rue de la)	Poteau d'incendie	PI 59	71	3.8	02/12/2019
Cerf (Rue du)	Poteau d'incendie	PI 60	144	3.9	02/01/2020
Louis Bahner (Rue)	Poteau d'incendie	PI 62	117	3.6	02/01/2020
Carpe (Rue de la)	Poteau d'incendie	PI 63	82	3.8	02/12/2019
Marckolsheim (Route de)	Poteau d'incendie	PI 64	129	3.8	02/12/2019
Marckolsheim (Route de)	Poteau d'incendie	PI 65	134	3.8	02/12/2019
Coquelicots (Impasse des)	Poteau d'incendie	PI 66	32	3.6	17/10/2019
Frankenbourg (Rue du)	Poteau d'incendie	PI 67	71	3	22/11/2019
Coli (Rue)	Poteau d'incendie	PI 69	139	4	02/12/2019
Laboureurs (Rue des)	Poteau d'incendie	PI 70	115	3.9	02/01/2020
Paul Cuny (Boulevard)	Poteau d'incendie	PI 72	95	3.3	17/10/2019
Manufacture (Rue de la)	Poteau d'incendie	PI 73	99	3.3	02/01/2020
N°83	Poteau d'incendie	PI 74	31	2.9	17/10/2019
Truite (Rue de la)	Poteau d'incendie	PI 77	87	3.9	02/12/2019
Notre Dame de la Paix (Allée)	Poteau auxiliaire	PA 78	95	3.5	31/12/2019
Colmar (Route de)	Poteau auxiliaire	PA 79	52	3.8	02/12/2019
Guynemer (Rue)	Poteau auxiliaire	PA 80	115	4	02/12/2019
Mermoz (Rue)	Poteau auxiliaire	PA 81	98	4	02/12/2019
Dahlias (Rue des)	Poteau auxiliaire	PA 82	32	3.9	17/10/2019
Martin bucer (Rue)	Poteau auxiliaire	PA 83	69	3.6	22/11/2019
Dominique Roos (Impasse)	Poteau auxiliaire	PI 84	34	3.6	02/01/2020
Kintzheim (Route de)	Poteau auxiliaire	PA 85	68	3.5	23/12/2019
Kintzheim (Route de)	Poteau auxiliaire	PA 86	75	3.5	23/12/2019
Charles Gounod (Rue)	Poteau auxiliaire	PA 87	93	3.5	31/12/2019
Pommiers (Rue des)	Poteau auxiliaire	PA 88	63	3.2	17/10/2019
Pruniers (Rue des)	Poteau auxiliaire	PA 89	76	3.2	22/11/2019
Sorbiers (Impasse des)	Poteau auxiliaire	PA 90	105	3.3	22/11/2019
Dahlias (Rue des)	Poteau auxiliaire	PA 91	48	3.9	17/10/2019
Paul Cuny (Boulevard)	Poteau d'incendie	PI 92	38	3.5	17/10/2019
Villé (Rue de)	Poteau auxiliaire	PA 93	33	3.2	02/01/2020
Ribeauvillé (Rue de)	Poteau auxiliaire	PA 94	58	3.5	24/12/2019
Orschwiller (Route d')	Poteau auxiliaire	PA 95	110	3.6	02/01/2020
Orschwiller (Route d')	Poteau auxiliaire	PA 96	112	3.6	02/01/2020
Nungesser (Rue)	Poteau auxiliaire	PA 97	68	3.8	02/12/2019
Londres (Rue de)	Poteau auxiliaire	PA 98	110	3.4	17/10/2019

Adresse	Type	Désignation	Débit à 1 bar (m³/h)	Pression statique (bar)	Date du dernier contrôle
Abbé Geny (Rue de l')	Poteau auxiliaire	PA 99	87	3.4	22/11/2019
Dahlias (Rue des)	Poteau auxiliaire	PA 100	62	3.3	17/10/2019
Abbé Lemire (Rue de l')	Poteau auxiliaire	PA 101	39	3.2	02/01/2020
Kintzheim (Route de)	Poteau auxiliaire	PA 103	120	3.5	23/12/2019
Capucins (Rue des)	Poteau auxiliaire	PA 104	116	3.9	02/01/2020
Strasbourg (Route de)	Poteau auxiliaire	PA 105	50	3.3	29/11/2019
Châtenois (Rue de)	Poteau auxiliaire	PA 106	51	3.2	02/01/2020
Tarsice Cherrier (Rue)	Poteau d'incendie	PI 107	110	3.8	17/10/2019
Dahlias (Rue des)	Poteau d'incendie	PI 108	34	3.9	17/10/2019
Muttersholtz (Route de)	Poteau d'incendie	PI 109	38	3.9	17/10/2019
Muttersholtz (Route de)	Poteau d'incendie	PI 110	45	3.9	17/10/2019
Muttersholtz (Route de)	Poteau d'incendie	PI 111	51	3.9	17/10/2019
Schlunck (Rue du)	Poteau d'incendie	PI 112	42	3.8	17/10/2019
Schlunck (Rue du)	Poteau auxiliaire	PA 113	62	3.9	17/10/2019
Germain Muller (Rue)	Poteau d'incendie	PI 114	90	3.8	17/10/2019
René Schickele (Rue)	Poteau d'incendie	PI 115	119	3.8	17/10/2019
Germain Muller (Rue)	Poteau auxiliaire	PA 116	75	3.6	17/10/2019
Eglantines (Rue des)	Poteau d'incendie	PI 117	125	3.8	17/10/2019
Amey (Boulevard)	Poteau d'incendie	PI 118	110	3.6	17/10/2019
Amey (Boulevard)	Poteau d'incendie	PI 119	89	3.6	17/10/2019
Jean-Paul Dadelsen (Rue)	Poteau d'incendie	PI 120	116	3.6	17/10/2019
Nathan Katz (Rue)	Poteau d'incendie	PI 121	110	3.8	17/10/2019
Nathan Katz (Rue)	Poteau d'incendie	PI 122	125	3.8	17/10/2019
Germain Muller (Rue)	Poteau d'incendie	PI 123	125	3.9	17/10/2019
Schlunck (Rue du)	Poteau d'incendie	PI 124	90	3.8	17/10/2019
Yvan Goll (Rue)	Poteau d'incendie	PI 125	92	3.9	17/10/2019
Yvan Goll (Rue)	Poteau d'incendie	PI 126	124	3.6	17/10/2019
Jean-Paul Dadelsen (Rue)	Poteau d'incendie	PI 127	137	3.8	17/10/2019
Jean-Paul Dadelsen (Rue)	Poteau d'incendie	PI 128	98	3.2	17/10/2019
Petit Muehlweg (Chemin du)	Poteau d'incendie	PI 129	101	3.8	17/10/2019
Petit Muehlweg (Chemin du)	Poteau d'incendie	PI 130	96	3.8	17/10/2019
Grand Muehlweg (Rue du)	Poteau d'incendie	PI 131	105	3.6	17/10/2019
Grand Muehlweg (Rue du)	Poteau d'incendie	PI 132	104	3.8	17/10/2019
Grand Muehlweg (Rue du)	Poteau d'incendie	PI 133	105	3.7	17/10/2019
Frédéric Fiebig (Rue)	Poteau d'incendie	PI 134	90	3.8	17/10/2019
Grand Muehlweg (Rue du)	Poteau d'incendie	PI 135	102	3.6	17/10/2019
Pierre Pfmilin (Rue)	Poteau d'incendie	PI 136	103	3.8	17/10/2019
Ebersheim (Rue d')	Poteau d'incendie	PI 137	83	3.7	17/10/2019
Ebersheim (Rue d')	Poteau auxiliaire	PA 138	71	3.7	17/10/2019
Ebersheim (Rue d')	Poteau d'incendie	PI 139	71	3.8	17/10/2019
Saubruchweg (Chemin de)	Poteau d'incendie	PI 142	65	3.5	16/10/2019
Strasbourg (Route de)	Poteau d'incendie	PI 143	45	3.2	16/10/2019

Adresse	Type	Désignation	Débit à 1 bar (m <sup>3</sup> /h)	Pression statique (bar)	Date du dernier contrôle
Strasbourg (Route de)	Poteau d'incendie	PI 144	47	3.3	16/10/2019
Strohsackweg (Chemin du)	Poteau d'incendie	PI 146	45	3.1	16/10/2019
Eufig (Route d')	Poteau d'incendie	PI 147	30	3.2	17/10/2019
Strohsackweg (Chemin du)	Poteau d'incendie	PI 148	72	3.3	16/10/2019
Strohsackweg (Chemin du)	Poteau d'incendie	PI 149	86	3.1	16/10/2019
Waldkirch (Rue de)	Poteau d'incendie	PI 150	86	3.2	16/10/2019
Charleroi (Rue de)	Poteau d'incendie	PI 151	92	3.2	16/10/2019
Charleroi (Rue de)	Poteau d'incendie	PI 152	66	3.2	16/10/2019
Waldkirch (Rue de)	Poteau d'incendie	PI 153	110	3.4	16/10/2019
Grenchen (Rue)	Poteau d'incendie	PI 154	76	3.2	16/10/2019
Grenchen (Rue)	Poteau d'incendie	PI 155	85	7.1	16/10/2019
Waldkirch (Rue de)	Poteau d'incendie	PI 156	25	3.2	16/10/2019
Industrie (Rue de l')	Poteau d'incendie	PI 157	60	3.6	16/10/2019
Industrie (Rue de l')	Poteau auxiliaire	PA 158	41	3.3	16/10/2019
Industrie (Rue de l')	Poteau d'incendie	PI 159	35	3.3	16/10/2019
Scheer (Rue)	Poteau d'incendie	PI 160	49	3.5	17/10/2019
Scheer (Rue)	Poteau d'incendie	PI 161	35	3.5	17/10/2019
Westrich (Rue de)	Poteau d'incendie	PI 162	70	3.5	17/10/2019
Paul Imbs (Rue)	Poteau d'incendie	PI 163	51	2.9	22/11/2019
Paul Imbs (Rue)	Poteau d'incendie	PI 164	50	2.8	22/11/2019
Lieutenant Cambours (Rue du)	Poteau d'incendie	PI 165	51	3.1	22/11/2019
Lieutenant Cambours (Rue du)	Poteau d'incendie	PI 166	60	3	22/11/2019
Dieweg (Rue du)	Poteau d'incendie	PI 167	56	3.1	22/11/2019
Chalmont (Rue de l')	Poteau d'incendie	PI 168	52	3.1	22/11/2019
Dieweg (Rue du)	Poteau d'incendie	PI 169	55	3.1	22/11/2019
Dieweg (Rue du)	Poteau d'incendie	PI 170	60	3.1	22/11/2019
Dieweg (Rue du)	Poteau d'incendie	PI 171	88	3.3	22/11/2019
Frankenbourg (Rue du)	Poteau d'incendie	PI 172	119	3.1	22/11/2019
Barr (Rue de)	Poteau d'incendie	PI 173	137	3.3	22/11/2019
Barr (Rue de)	Poteau d'incendie	PI 174	125	3.2	17/10/2019
Liepvrette (Rue de la)	Poteau auxiliaire	PA 175	88	3.4	02/01/2020
Alfred Klein (Rue)	Poteau d'incendie	PI 176	76	3.3	02/01/2020
Scherwillerweg (Chemin rural dit)	Poteau d'incendie	PI 177	110	3.3	22/11/2019
Scherwillerweg (Chemin rural dit)	Poteau d'incendie	PI 178	89	3.2	22/11/2019
Mirabelliers (Rue des)	Poteau d'incendie	PI 179	107	3.3	22/11/2019
Poiriers (Impasse des)	Poteau auxiliaire	PA 180	69	3.2	22/11/2019
Pruniers (Rue des)	Poteau d'incendie	PI 181	106	3.3	22/11/2019
Pruniers (Rue des)	Poteau d'incendie	PI 182	88	3.3	22/11/2019
Pruniers (Rue des)	Poteau d'incendie	PI 183	78	3.1	22/11/2019
Pommiers (Rue des)	Poteau d'incendie	PI 184	65	3.2	17/10/2019
Barr (Rue de)	Poteau d'incendie	PI 185	70	3.2	17/10/2019
Cerisiers (Rue des)	Poteau d'incendie	PI 186	77	3.1	17/10/2019

Adresse	Type	Désignation	Débit à 1 bar (m <sup>3</sup> /h)	Pression statique (bar)	Date du dernier contrôle
Giessen (Rue du)	Poteau d'incendie	PI 187	71	3.3	02/01/2020
Nideck (Rue du)	Poteau d'incendie	PI 188	108	3.4	02/01/2020
Jean Jaures (Rue)	Poteau d'incendie	PI 189	110	3.36	02/01/2020
Jacques Tarade (Rue)	Poteau d'incendie	PI 190	105	3.4	02/01/2020
Jacques Tarade (Rue)	Poteau d'incendie	PI 191	115	3.3	02/01/2020
Manufacture (Rue de la)	Poteau d'incendie	PI 192	101	3.3	02/01/2020
Sainte-Marie-aux-Mines (Route de)	Poteau d'incendie	PI 193	101	3.4	02/01/2020
Nideck (Rue du)	Poteau d'incendie	PI 194	115	3.2	22/11/2019
Lohmuehle (Impasse)	Poteau auxiliaire	PA 195	84	3.5	02/01/2020
Bernstein (Rue de)	Poteau d'incendie	PI 196	115	3.2	22/11/2019
Nideck (Rue du)	Poteau d'incendie	PI 197	110	3.1	22/11/2019
Nideck (Rue du)	Poteau auxiliaire	PA 198	59	3	22/11/2019
Nideck (Rue du)	Poteau d'incendie	PI 199	120	3.1	22/11/2019
Dieffenthal (Rue de)	Poteau d'incendie	PI 200	101	3.1	22/11/2019
Bernstein (Rue de)	Poteau auxiliaire	PA 201	68	3	22/11/2019
Ortenbourg (Rue de l')	Poteau d'incendie	PI 202	117	3.1	22/11/2019
Sainte-Marie-aux-Mines (Route de)	Poteau d'incendie	PI 203	69	2.8	22/11/2019
Sainte-Marie-aux-Mines (Route de)	Poteau d'incendie	PI 204	61	2.8	22/11/2019
Sainte-Marie-aux-Mines (Route de)	Poteau d'incendie	PI 205	89	2.9	22/11/2019
Sainte-Odile (Rue)	Poteau d'incendie	PI 206	107	3.5	17/10/2019
Rome (Rue de)	Poteau d'incendie	PI 207	131	3.3	17/10/2019
Sapins (Rue des)	Poteau d'incendie	PI 208	111	3.3	22/11/2019
Sapins (Rue des)	Poteau d'incendie	PI 209	112	3.3	22/11/2019
Chênes (Rue des)	Poteau d'incendie	PI 211	137	3.3	22/11/2019
Sand (Rue du)	Poteau d'incendie	PI 212	119	3.3	22/11/2019
Nancy (Boulevard de)	Poteau d'incendie	PI 213	69	3.5	29/11/2019
Dringenberg (Rue)	Poteau d'incendie	PI 214	160	3.3	29/11/2019
Nancy (Boulevard de)	Poteau d'incendie	PI 215	115	3.5	29/11/2019
Ebersmunster (Rue d')	Poteau d'incendie	PI 218	113	3.8	17/10/2019
Strasbourg (Route de)	Poteau d'incendie	PI 219	109	3.8	17/10/2019
Filature (Rue de la)	Poteau d'incendie	PI 220	43	3.5	17/10/2019
Paul Cuny (Boulevard)	Poteau d'incendie	PI 221	106	3.6	17/10/2019
Filature (Rue de la)	Poteau d'incendie	PI 222	80	3.5	17/10/2019
Giessen (Quai du)	Poteau d'incendie	PI 224	37	3.5	17/10/2019
Champ de Mars (Rue du)	Poteau d'incendie	PI 225	110	3.5	17/10/2019
Champ de Mars (Rue du)	Poteau d'incendie	PI 226	104	3.6	17/10/2019
Oeuvre (Rue de l')	Poteau d'incendie	PI 227	106	3.5	17/10/2019
Chamois Adam (Rue du)	Poteau d'incendie	PI 228	89	3.8	17/10/2019
Oeuvre (Rue de l')	Poteau d'incendie	PI 230	120	3.3	17/10/2019
Oeuvre (Rue de l')	Poteau d'incendie	PI 231	109	3.4	17/10/2019
Bruxelles (Rue de)	Poteau d'incendie	PI 232	129	3.5	17/10/2019
Robert Schuman (Avenue)	Poteau d'incendie	PI 233	113	3.3	22/11/2019

Adresse	Type	Désignation	Débit à 1 bar (m³/h)	Pression statique (bar)	Date du dernier contrôle
Robert Schuman (Avenue)	Poteau d'incendie	PI 234	139	3.5	17/10/2019
Paris (Rue de)	Poteau d'incendie	PI 235	93	3.4	17/10/2019
Paris (Rue de)	Poteau d'incendie	PI 236	119	3.4	17/10/2019
Sainte-Odile (Rue)	Poteau d'incendie	PI 237	119	3.6	02/01/2020
Edouard Herriot (Rue)	Poteau d'incendie	PI 238	113	3.6	02/01/2020
Jean Jaures (Rue)	Poteau d'incendie	PI 239	127	3.7	02/01/2020
Saint-Léon (Rue)	Poteau d'incendie	PI 240	138	3.8	02/01/2020
Sainte-Odile (Rue)	Poteau d'incendie	PI 241	141	3.5	02/01/2020
Dominique Roos (Rue)	Poteau d'incendie	PI 242	151	3.6	02/01/2020
Henri Dunant (Rue)	Poteau d'incendie	PI 243	109	3.5	29/11/2019
Strasbourg (Route de)	Poteau d'incendie	PI 244	118	3.6	02/01/2020
Belges (Rue des)	Poteau d'incendie	PI 245	75	3.7	02/01/2020
Maire Knol (Allée du)	Poteau d'incendie	PI 246		3.7	09/07/2020
Strasbourg (Route de)	Poteau d'incendie	PI 247	121	3.7	02/01/2020
Paix (Rue de la)	Poteau d'incendie	PI 248		3.5	09/07/2020
Lang (Rue)	Poteau d'incendie	PI 253		3.7	10/07/2020
Lang (Rue)	Poteau d'incendie	PI 254		3.8	10/07/2020
Schweisguth (Avenue)	Poteau d'incendie	PI 255		3.7	10/07/2020
Schweisguth (Avenue)	Poteau d'incendie	PI 256		3.6	10/07/2020
Aristide Briand (Rue)	Poteau d'incendie	PI 257	124	3.5	17/10/2019
Vins (Place du Vieux Marché aux)	Poteau d'incendie	PI 258	103	3.5	17/10/2019
Paix (Rue de la)	Poteau d'incendie	PI 259		3.5	10/07/2020
Maréchal Leclerc (Boulevard du)	Poteau d'incendie	PI 260		3.8	10/07/2020
Georges Clémenceau (Rue)	Poteau d'incendie	PI 261	36	3.8	09/07/2020
Maréchal Foch (Boulevard du)	Poteau d'incendie	PI 263	108	3.7	09/07/2020
Docteur Charles Houillon (Avenue du)	Poteau d'incendie	PI 264	109	3.7	29/11/2019
Docteur Charles Houillon (Avenue du)	Poteau d'incendie	PI 265	108	3.7	10/07/2020
Docteur Charles Houillon (Avenue du)	Poteau d'incendie	PI 266	92	3.7	10/07/2020
Docteur Charles Houillon (Avenue du)	Poteau d'incendie	PI 269	104	3.7	29/11/2019
Docteur Charles Houillon (Avenue du)	Poteau d'incendie	PI 270	106	3.7	29/11/2019
Jardiniers (Rue des)	Poteau d'incendie	PI 271	80	3.4	22/11/2019
Chanoine Walter (Rue du)	Poteau d'incendie	PI 272	90	3.7	22/11/2019
Jardiniers (Rue des)	Poteau d'incendie	PI 273	57	3.8	17/10/2019
Tulipes (Rue des)	Poteau d'incendie	PI 274	84	3.5	22/11/2019
Jonquilles (Rue des)	Poteau d'incendie	PI 275	89	3.6	22/11/2019
Fuchsias (Rue des)	Poteau d'incendie	PI 276	91	3.6	22/11/2019
Roses (Rue des)	Poteau d'incendie	PI 277	90	3.7	22/11/2019
Tulipes (Rue des)	Poteau d'incendie	PI 278	92	3.6	22/11/2019
Roses (Rue des)	Poteau d'incendie	PI 279	70	3.3	22/11/2019
Glycines (Rue des)	Poteau d'incendie	PI 280	90	3.7	22/11/2019
Muguets (Rue des)	Poteau d'incendie	PI 283	85	3.8	22/11/2019
Géraniums (Rue des)	Poteau d'incendie	PI 284	62	35	22/11/2019

Adresse	Type	Désignation	Débit à 1 bar (m <sup>3</sup> /h)	Pression statique (bar)	Date du dernier contrôle
Violettes (Rue des)	Poteau d'incendie	PI 285	48	3.8	22/11/2019
Redoute (Rue de la)	Poteau d'incendie	PI 286	104	3.6	22/11/2019
Violettes (Rue des)	Poteau d'incendie	PI 287	98	3.5	22/11/2019
Jacques Spiegel (Rue)	Poteau auxiliaire	PA 288	72	3.3	22/11/2019
Redoute (Rue de la)	Poteau d'incendie	PI 289	81	3.8	02/12/2019
Saumon (Rue du)	Poteau d'incendie	PI 290	83	3.5	22/11/2019
Saumon (Rue du)	Poteau d'incendie	PI 291	91	3.4	22/11/2019
Rhinau (Rue de)	Poteau auxiliaire	PA 292	49	3.8	02/12/2019
Redoute (Rue de la)	Poteau d'incendie	PI 293	90	3.6	22/11/2019
Redoute (Rue de la)	Poteau d'incendie	PI 294	78	3.3	22/11/2019
Ill (Quai de l')	Poteau d'incendie	PI 295	77	3.8	02/12/2019
Ill (Quai de l')	Poteau d'incendie	PI 296	73	3.9	02/12/2019
Saumon (Rue du)	Poteau d'incendie	PI 297	104	3.9	22/11/2019
Glaieuls (Rue des)	Poteau d'incendie	PI 299	77	3.8	22/11/2019
Glaieuls (Rue des)	Poteau d'incendie	PI 300	90	3.7	22/11/2019
Pivoines (Rue des)	Poteau d'incendie	PI 301	94	3.8	22/11/2019
Perche (Rue de la)	Poteau d'incendie	PI 302	85	3.8	02/12/2019
Tanche (Rue de la)	Poteau d'incendie	PI 303	73	3.8	02/12/2019
Sel (Rue du)	Poteau d'incendie	PI 304	122	3.3	17/10/2019
Grande Boucherie (Rue de la)	Poteau d'incendie	PI 305	110	3.6	17/10/2019
Grande Boucherie (Rue de la)	Poteau d'incendie	PI 306	42	3.5	17/10/2019
Vins (Place du Vieux Marché aux)	Poteau d'incendie	PI 307	84	3.4	17/10/2019
Tanneurs (Rue des)	Poteau d'incendie	PI 308	134	3.8	02/12/2019
Marckolsheim (Route de)	Poteau d'incendie	PI 309	37	3.8	02/12/2019
Jean-François Champollion (Rue)	Poteau d'incendie	PI 310	59	3.9	02/12/2019
Jean-François Champollion (Rue)	Poteau d'incendie	PI 311	60	3.8	02/12/2019
Jean-François Champollion (Rue)	Poteau d'incendie	PI 312	58	3.7	02/12/2019
Colmar (Route de)	Poteau d'incendie	PI 313	82	3.5	02/12/2019
Saint-Léonard (Rue)	Poteau d'incendie	PI 316	127	3.8	02/12/2019
Louis Pasteur (Avenue)	Poteau d'incendie	PI 317	69	3.3	02/01/2020
Saales (Rue de)	Poteau d'incendie	PI 318	76	3.2	02/01/2020
Châtenois (Rue de)	Poteau d'incendie	PI 319	88	3.2	02/01/2020
Châtenois (Rue de)	Poteau d'incendie	PI 320	125	3.2	02/01/2020
Louis Pasteur (Avenue)	Poteau d'incendie	PI 321	73	3.3	02/01/2020
Châtenois (Rue de)	Poteau d'incendie	PI 322	141	3.3	02/01/2020
Châtenois (Rue de)	Poteau d'incendie	PI 323	46	3.2	02/01/2020
Sainte-Marie-aux-Mines (Route de)	Poteau d'incendie	PI 324	62	3.3	02/01/2020
Saubruchweg (Chemin de)	Poteau d'incendie	PI 325	90	3.7	16/10/2019
Châtenois (Rue de)	Poteau d'incendie	PI 326	55	3.3	02/01/2020
Châtenois (Rue de)	Poteau d'incendie	PI 327	51	3.4	02/01/2020
Taennchel (Rue du)	Poteau d'incendie	PI 328	42	3.2	02/01/2020
Villé (Rue de)	Poteau d'incendie	PI 329	33	3.2	02/01/2020

Adresse	Type	Désignation	Débit à 1 bar (m³/h)	Pression statique (bar)	Date du dernier contrôle
Thiebaud Gart (Rue)	Poteau d'incendie	PI 331	72	3.5	02/01/2020
Louis Pasteur (Avenue)	Poteau d'incendie	PI 332	76	3.4	02/01/2020
Louis Pasteur (Avenue)	Poteau d'incendie	PI 333	138	3.5	02/01/2020
Hans Tieffenthal (Rue)	Poteau d'incendie	PI 334	62	3.4	02/01/2020
Wimpfeling (Rue)	Poteau d'incendie	PI 335	101	3.3	02/01/2020
Vosges (Rue des)	Poteau d'incendie	PI 336	90	3.4	02/01/2020
Saint-Dié (Rue de)	Poteau auxiliaire	PA 337	44	3.2	02/01/2020
Berlioz (Rue)	Poteau d'incendie	PI 338	105	3.5	31/12/2019
Kemann (Rue)	Poteau d'incendie	PI 339	104	3.6	02/01/2020
Hans Tieffenthal (Rue)	Poteau d'incendie	PI 340	85	3.5	31/12/2019
Hans Tieffenthal (Rue)	Poteau auxiliaire	PA 341	84	3.4	31/12/2019
Frédéric Chopin (Rue)	Poteau d'incendie	PI 342	65	3.5	31/12/2019
Orschwiller (Route d')	Poteau d'incendie	PI 343	146	3.9	02/01/2020
Orschwiller (Route d')	Poteau d'incendie	PI 344	140	3.9	02/01/2020
Riquewihr (Rue de)	Poteau d'incendie	PI 345	159	3.8	02/01/2020
Hunawuhr (Rue de)	Poteau d'incendie	PI 346	116	3.8	02/01/2020
Gabriel Faure (Rue)	Poteau d'incendie	PI 349	91	3.5	24/12/2019
Mozart (Rue)	Poteau d'incendie	PI 350	81	3.6	24/12/2019
Mozart (Rue)	Poteau d'incendie	PI 351	72	3.4	31/12/2019
Beethoven (Rue)	Poteau d'incendie	PI 352	75	3.5	24/12/2019
Heyden (Rue du)	Poteau d'incendie	PI 353	88	3.5	24/12/2019
Massenet (Rue)	Poteau d'incendie	PI 354	58	3.5	24/12/2019
Heyden (Rue du)	Poteau d'incendie	PI 355	98	3.6	24/12/2019
Saint-Hippolyte (Rue de)	Poteau d'incendie	PI 356	112	3.4	02/01/2020
Saint-Hippolyte (Rue de)	Poteau d'incendie	PI 357	91	3	23/12/2019
Morat (Rue de)	Poteau d'incendie	PI 358	115	3.6	23/12/2019
Saint-Hippolyte (Rue de)	Poteau d'incendie	PI 359	116	3.6	23/12/2019
Frédéric Meyer (Rue)	Poteau d'incendie	PI 360	75	3.5	23/12/2019
Kintzheim (Route de)	Poteau d'incendie	PI 361	72	3.5	23/12/2019
Kintzheim (Route de)	Poteau d'incendie	PI 362	85	3.4	23/12/2019
Kintzheim (Route de)	Poteau d'incendie	PI 363	85	3.4	24/12/2019
Ribeauvillé (Rue de)	Poteau d'incendie	PI 364	88	3.5	24/12/2019
Riquewihr (Rue de)	Poteau d'incendie	PI 365	75	3.5	24/12/2019
Sci cirsud lot indus	Poteau d'incendie	PI 366	121	3.5	02/01/2020
Sci cirsud lot indus	Poteau d'incendie	PI 367	126	3.5	02/01/2020
Zellenberg (Rue de)	Poteau d'incendie	PI 369	117	3.5	02/01/2020
Orschwiller (Route d')	Poteau auxiliaire	PA 370	128	3.8	02/01/2020
Orschwiller (Route d')	Poteau d'incendie	PI 371	112	3.7	02/01/2020
Orschwiller (Route d')	Poteau auxiliaire	PA 372	123	3.7	02/01/2020
Orschwiller (Route d')	Poteau d'incendie	PI 373	128	3.8	02/01/2020
Orschwiller (Route d')	Poteau d'incendie	PI 374	136	3.8	02/01/2020
Haut Koenigsbourg (Route du)	Poteau d'incendie	PI 375	128	3.8	02/01/2020

Adresse	Type	Désignation	Débit à 1 bar (m³/h)	Pression statique (bar)	Date du dernier contrôle
Carl (Ancienne gravière)	Poteau d'incendie	PI 376	126	3.6	02/01/2020
Galgenfeld (Lieu-dit)	Poteau auxiliaire	PA 377	71	3.7	02/01/2020
Sci cirsud lot indus	Poteau d'incendie	PI 378	118	3.4	02/01/2020
Sci cirsud lot indus	Poteau d'incendie	PI 379	120	3.5	02/01/2020
Bergheim (Route de)	Poteau d'incendie	PI 380	128	3.9	02/01/2020
Bergheim (Vieux Chemin de)	Poteau d'incendie	PI 382	80	3.8	02/01/2020
Bergheim (Vieux Chemin de)	Poteau d'incendie	PI 383	67	3.8	02/01/2020
Bergheim (Vieux Chemin de)	Poteau d'incendie	PI 384	70	3.8	02/01/2020
Bergheim (Vieux Chemin de)	Poteau d'incendie	PI 385	69	3.9	02/01/2020
Colmar (Route de)	Poteau d'incendie	PI 386	141	4.1	02/12/2019
Colmar (Route de)	Poteau d'incendie	PI 387	147	3.9	02/12/2019
Haut Koenigsbourg (Route du)	Poteau d'incendie	PI 388	75	3.8	02/12/2019
Général Gallieni (Rue du)	Poteau d'incendie	PI 389	74	3.7	02/12/2019
Madelaine Wiederkehr (Rue)	Poteau d'incendie	PI 390		3.7	09/07/2020
Général Gallieni (Rue du)	Poteau d'incendie	PI 391	82	3.7	02/12/2019
Jacques Preiss (Rue)	Poteau d'incendie	PI 392	73	3.6	02/12/2019
Trefileurs (Lotissement)	Poteau d'incendie	PI 393	76	3.7	02/12/2019
Roswag (Rue)	Poteau d'incendie	PI 394	88	3.8	02/12/2019
Roswag (Rue)	Poteau d'incendie	PI 395	101	3.8	02/12/2019
Roswag (Rue)	Poteau d'incendie	PI 396	79	3.8	02/12/2019
Charles Grad (Rue)	Poteau d'incendie	PI 397	85	3.6	02/12/2019
Georges Klein (Rue)	Poteau d'incendie	PI 398	104	3.7	02/12/2019
Schoelcher (Rue)	Poteau d'incendie	PI 399	75	3.6	02/12/2019
Schoelcher (Rue)	Poteau d'incendie	PI 400	70	3.5	02/12/2019
Antoine Jeanjean (Rue)	Poteau d'incendie	PI 402	76	3.6	02/12/2019
Colmar (Route de)	Poteau d'incendie	PI 403	121	3.9	02/12/2019
Bergheim (Chemin de)	Poteau d'incendie	PI 404	75	3.8	02/12/2019
Bergheim (Chemin de)	Poteau d'incendie	PI 405	32	3.5	02/12/2019
Bergheim (Chemin de)	Poteau d'incendie	PI 406	30	3.4	02/12/2019
Nungesser (Rue)	Poteau d'incendie	PI 407	133	3.9	02/12/2019
Colmar (Route de)	Poteau d'incendie	PI 408	179	3.9	02/12/2019
Colmar (Route de)	Poteau d'incendie	PI 409	147	3.8	02/12/2019
Colmar (Route de)	Poteau d'incendie	PI 410	152	3.8	02/12/2019
Guidat (Rue Robert)	Poteau d'incendie	PI 411	130	3.7	02/12/2019
Guidat (Rue Robert)	Poteau d'incendie	PI 412	128	3.8	02/12/2019
Souvenir Français (Rue du)	Poteau d'incendie	PI 413	110	3.9	02/12/2019
Souvenir Français (Rue du)	Poteau d'incendie	PI 414	89	3.8	02/12/2019
Georges Klein (Rue)	Poteau d'incendie	PI 415	129	3.8	02/12/2019
Georges Klein (Rue)	Poteau d'incendie	PI 416	131	3.7	02/12/2019
Georges Klein (Rue)	Poteau d'incendie	PI 417	131	3.9	02/12/2019
Coli (Rue)	Poteau d'incendie	PI 418	160	3.9	02/12/2019
Antoine de Saint-Exupery (Rue)	Poteau auxiliaire	PA 419	101	3.9	02/12/2019

Adresse	Type	Désignation	Débit à 1 bar (m³/h)	Pression statique (bar)	Date du dernier contrôle
Roland Garros (Rue)	Poteau auxiliaire	PA 420	99	4	02/12/2019
Stade (Rue du)	Poteau d'incendie	PI 421	81	3.6	02/12/2019
Piscine des Remparts	Poteau d'incendie	PI 422	81	3.6	02/12/2019
Cosec	Poteau d'incendie	PI 423	49	3.5	02/12/2019
Cosec	Poteau d'incendie	PI 424	48	3.6	02/12/2019
Adrien Zeller (Avenue)	Poteau d'incendie	PI 425	77	3.6	02/12/2019
Adrien Zeller (Avenue)	Poteau d'incendie	PI 426	75	3.7	02/12/2019
Cosec	Poteau d'incendie	PI 427	64	3.6	02/12/2019
Adrien Zeller (Avenue)	Poteau d'incendie	PI 428	92	3.8	02/12/2019
Stade (Rue du)	Poteau d'incendie	PI 429	61	3.6	02/12/2019
Stade (Rue du)	Poteau d'incendie	PI 430	52	3.6	02/12/2019
Vauban (Boulevard)	Poteau d'incendie	PI 431	55	3.3	02/12/2019
Remparts (Rue des)	Poteau auxiliaire	PA 432	60	3.7	02/12/2019
Maréchal Joffre (Boulevard du)	Poteau d'incendie	PI 433	72	3.8	02/12/2019
Maréchal Joffre (Boulevard du)	Poteau d'incendie	PI 434	75	3.7	02/12/2019
Général Castelnau (Boulevard du)	Poteau d'incendie	PI 435	95	3.5	17/10/2019
Général Castelnau (Boulevard du)	Poteau d'incendie	PI 436	49	3.5	17/10/2019
Vauban (Boulevard)	Poteau d'incendie	PI 437	61	3.7	02/12/2019
Etain (Rue de l')	Poteau d'incendie	PI 438		4.2	10/07/2020
Pêcheurs (Quai des)	Poteau d'incendie	PI 439	93	3.9	02/01/2020
Pêcheurs (Impasse des)	Poteau d'incendie	PI 440	101	3.8	02/01/2020
Poterie (Rue de la)	Poteau d'incendie	PI 442	141	3.9	02/01/2020
Thiers (Boulevard)	Poteau d'incendie	PI 443	92	3.8	02/12/2019
Thiers (Boulevard)	Poteau d'incendie	PI 444	119	3.7	02/12/2019
17 novembre (Rue du)	Poteau d'incendie	PI 445	89	3.8	02/01/2020
Vanolles (Place)	Poteau d'incendie	PI 446	95	3.8	02/01/2020
Porte de Brisach (Rue de la)	Poteau d'incendie	PI 447	173	4	02/01/2020
Président Poincaré (Rue du)	Poteau d'incendie	PI 448	169	4	02/01/2020
Hopital (Rue de l')	Poteau d'incendie	PI 450	74	3.9	02/01/2020
Bateliers (Rue des)	Poteau auxiliaire	PA 451	110	3.9	02/01/2020
Bateliers (Rue des)	Poteau d'incendie	PI 452	118	3.9	02/01/2020
Dorlan (Rue)	Poteau d'incendie	PI 453	77	3.9	02/01/2020
Sylo (Rue)	Poteau d'incendie	PI 454	72	3.9	02/01/2020
Port (Place du vieux)	Poteau d'incendie	PI 455	71	3.8	02/12/2019
Turenne (Rue)	Poteau d'incendie	PI 456	75	3.9	02/01/2020
Veaux (Rue des)	Poteau d'incendie	PI 457	85	3.8	02/12/2019
Bornert (Rue)	Poteau d'incendie	PI 458	149	3.9	02/12/2019
Babil (Rue du)	Poteau d'incendie	PI 459	39	3.5	17/10/2019
Bibliothèque (Rue de la)	Poteau d'incendie	PI 460	91	3.4	17/10/2019
Eglise (Rue de l')	Poteau d'incendie	PI 461	67	3.3	17/10/2019
Verdun (Rue de)	Poteau d'incendie	PI 462	107	3.8	09/07/2020
Verdun (Rue de)	Poteau d'incendie	PI 464	85	3.8	09/07/2020

Adresse	Type	Désignation	Débit à 1 bar (m <sup>3</sup> /h)	Pression statique (bar)	Date du dernier contrôle
Marché Vert (Place du)	Poteau d'incendie	PI 466	119	3.9	09/07/2020
Synagogue (Rue de la)	Poteau d'incendie	PI 467	68	3.8	02/01/2020
Poste (Rue de la)	Poteau d'incendie	PI 469	75	3.8	02/01/2020
Chevaliers (Rue des)	Poteau d'incendie	PI 470	156	3.9	02/01/2020
Prêcheurs (Rue des)	Poteau d'incendie	PI 471	145	3.8	02/01/2020
Sainte-Foy (Rue)	Poteau d'incendie	PI 473		4	09/07/2020
Marchands (Rue des)	Poteau d'incendie	PI 474		3.8	09/07/2020
Marché aux Pots (Place du)	Poteau d'incendie	PI 476	101	3.8	09/07/2020
Charlemagne (Boulevard)	Poteau d'incendie	PI 477	42	3.7	10/07/2020
Morat (Rue de)	Poteau auxiliaire	PA 483	98	3.6	23/12/2019
Thannenkirch (Rue de)	Poteau d'incendie	PI 478	110	3.6	23/12/2019
Scherwiller (Chemin de)	Poteau d'incendie	PI 479	69	3.2	22/11/2019
Glycines (Rue des)	Poteau d'incendie	PI 281	70	3.9	22/11/2019
Cimetière (Rue du)	Poteau d'incendie	PI 480	121	3.8	17/10/2019
Cimetière (Rue du)	Poteau d'incendie	PI 481	125	3.6	17/10/2019
Cimetière (Rue du)	Poteau d'incendie	PI 482	128	3.8	17/10/2019
Antoine Jeanjean (Rue)	Poteau d'incendie	PI 484	74	3.6	02/12/2019
Diligence (Rue de la)	Poteau d'incendie	PI 491	111	3.9	26/03/2021

Nota : les résultats fournis correspondent à des mesures instantanées prises dans les conditions du moment et susceptibles de varier dans le temps.