

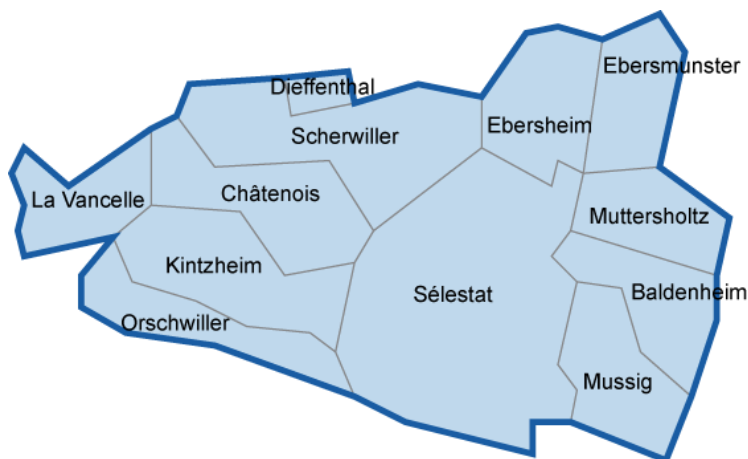
Chiffres clés des communautés de communes du Bas-Rhin

Edition 2015

Communauté de communes de Sélestat

12 communes sur une superficie totale de 166,43 km²

Sources : CMA, Conseil départemental du Bas-Rhin,
DIRECCTE Alsace, INSEE, Urssaf-Acoss



La CdC de Sélestat est :

- entièrement sur le territoire de Sélestat
- entièrement dans la zone d'emploi de Sélestat.

Avec le soutien financier du

1. LA DÉMOGRAPHIE / POPULATION ACTIVE

Source : INSEE RP2006, RP2007, RP2011 et RP 2012, exploitations principales

- La population active comprend les personnes exerçant une activité professionnelle et les chômeurs à la recherche d'un emploi.
- Le taux d'activité est le rapport entre le nombre d'actifs (personnes en emploi et chômeurs) et l'ensemble de la population correspondante.
- Le taux d'emploi est le rapport entre le nombre de personnes ayant un emploi et l'ensemble de la population correspondante.

Selon les chiffres publiés le 1^{er} janvier 2015, la population municipale 2012 de la communauté de communes de Sélestat est de 36 419 habitants.

Par rapport à celle de 2007, l'évolution sur 5 ans est de :

- + 2,6 % pour la CdC de Sélestat
- + 3,7 % pour le territoire de Sélestat
- + 1,8 % pour l'ensemble du Bas-Rhin.

		Population	Actifs	Taux d'activité (%)	Actifs ayant un emploi	Taux d'emploi (%)
Dans la CdC de Sélestat						
2006	Ensemble 15 à 64 ans	23 317	17 781	76,3	16 045	68,8
	15 à 24 ans	4 254	2 342	55,1	1 846	43,4
	25 à 54 ans	15 387	14 031	91,2	12 878	83,7
	55 à 64 ans	3 676	1 408	38,3	1 321	35,9
2011	Ensemble 15 à 64 ans	23 985	18 270	76,2	16 279	67,9
	15 à 24 ans	4 228	2 242	53,0	1 733	41,0
	25 à 54 ans	15 267	14 102	92,4	12 770	83,6
	55 à 64 ans	4 490	1 926	42,9	1 776	39,6
Ecart	Ensemble 15 à 64 ans	668	488		234	
Evolution		2,9%	2,7%		1,5%	
Dans le territoire de Sélestat						
2006	Ensemble 15 à 64 ans	95 832	73 117	76,3	67 233	70,2
2011		100 312	76 813	76,6	69 495	69,3
Ecart		4 480	3 696		2 262	
Evolution		4,7%	5,1%		3,4%	
Dans le Bas-Rhin						
2006	Ensemble 15 à 64 ans	725 472	529 865	73,0	478 136	65,9
2011		735 021	541 026	73,6	480 049	65,3
Ecart		9 549	11 161		1 913	
Evolution		1,3%	2,1%		0,4%	

Source : Insee, RP2006 et RP2011 exploitations principales

2. LE MARCHÉ DU TRAVAIL

/// DEMANDEURS D'EMPLOI EN FIN DE MOIS, CATÉGORIES A, B, C

Source : DIRECCTE Alsace/DARES, Pôle emploi

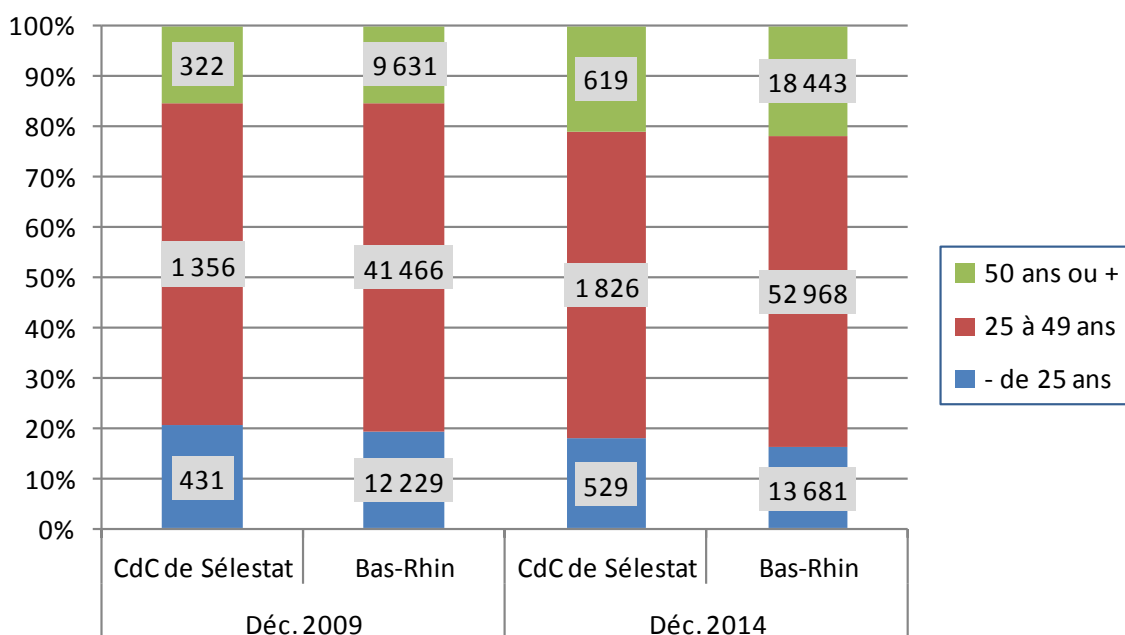
- Les demandeurs d'emploi de catégorie A sont tenus de faire des actes positifs de recherche d'emploi, sont sans emploi et n'ont pas travaillé durant le mois.
- Les demandeurs d'emploi de catégories B et C sont tenus de faire des actes positifs de recherche d'emploi et ont exercé une activité réduite au cours du mois, à savoir courte (78 heures ou moins) pour la catégorie B ou longue (plus de 78 heures) pour la catégorie C.

Les données présentées sont indicatives. Elles sont compilées à partir d'informations disponibles par commune, qui, en raison du secret statistique, n'affichent pas les valeurs de 1 à 4 inclus.

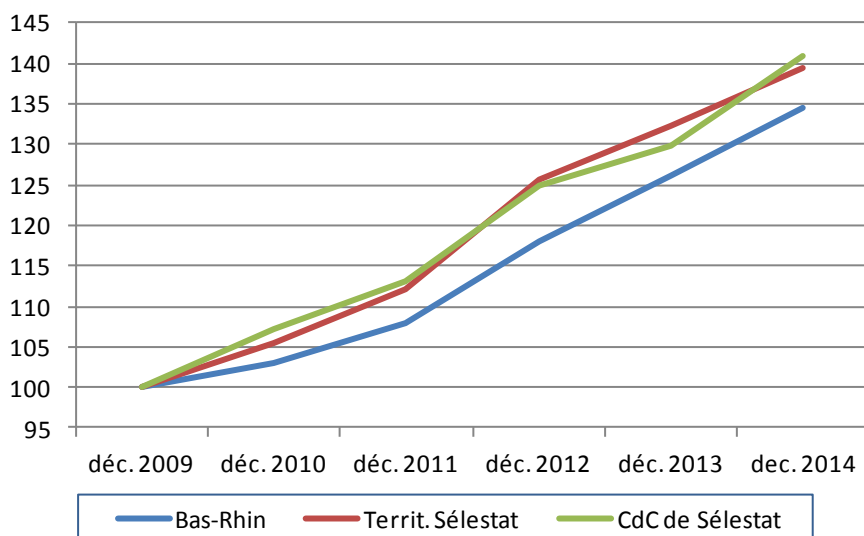
Le nombre total de DEFM (ABC) est peu impacté. Par contre, les totaux des différentes tranches d'âge peuvent être nettement sous-évalués. Ce « déficit » pour la CdC de Sélestat en 2014 est de 14 personnes.

	La CdC de Sélestat							Territoire Sélestat		Ensemble du Bas-Rhin	
	Total DEFM (ABC)	Variation		- de 25 ans	50 ans ou +	femmes	ancien. > 1 an	Total DEFM (ABC)	variation en %	Total DEFM (ABC)	variation en %
		brute	en %								
Déc. 2009	2 120			431	322	1 122	612	7 454		63 326	
Déc. 2010	2 272	152	7,2	448	373	1 168	845	7 865	5,5	65 245	3,0
Déc. 2011	2 398	126	5,6	465	438	1 228	829	8 360	6,3	68 267	4,6
Déc. 2012	2 650	252	10,5	550	491	1 345	947	9 361	12,0	74 677	9,4
Déc. 2013	2 751	101	3,8	506	541	1 373	1 113	9 857	5,3	79 931	7,0
Déc. 2014	2 988	237	8,6	529	619	1 530	1 196	10 399	5,5	85 092	6,5

Source : DIRECCTE Alsace / DARES, Pôle Emploi



ÉVOLUTION DU NOMBRE DE DEMANDEURS D'EMPLOI, CATÉGORIES A, B, C



Base 100 fin décembre 2009 :

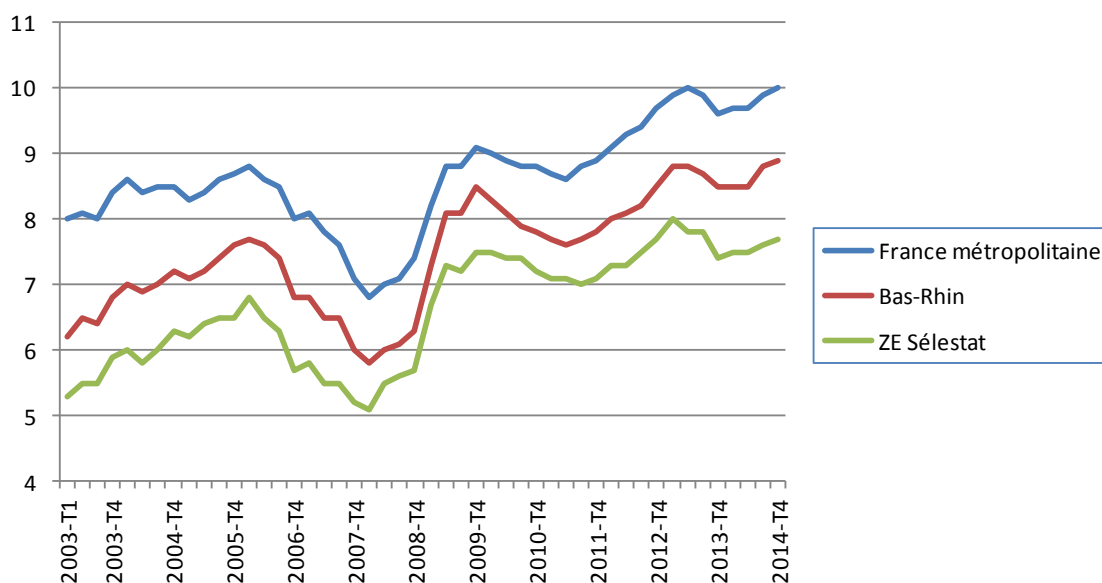
Bas-Rhin : 63 326

Territ. Sélestat : 7 454

CdC de Sélestat : 2 120

/// LE TAUX DE CHÔMAGE LOCALISÉ DANS LA ZONE D'EMPLOI DE SÉLESTAT

Source : INSEE



/// LES ALLOCATAIRES DU REVENU DE SOLIDARITÉ ACTIVE (RSA) DANS LA CDC DE SÉLESTAT

Source : CAF/CG67, données consolidées

- Les allocataires du RSA socle sont des personnes n'ayant aucune activité professionnelle.
- Les allocataires du RSA socle + activité sont des personnes exerçant une petite activité rémunérée.
- Les allocataires du RSA activité sont des « travailleurs pauvres », des personnes ayant un emploi mais insuffisamment rémunéré pour en vivre.

	CdC de Sélestat			Le Bas-Rhin		
	Total allocataires	Variation annuelle		Total allocataires	Variation annuelle	
		brute	en %		brute	en %
Déc. 2010	743			29 426		
Déc. 2011	810	67	9,0	30 456	1 030	3,5
Déc. 2012	873	63	7,8	32 838	2 382	7,8
Déc. 2013	954	81	9,3	35 356	2 518	7,7
Déc. 2014	1 056	102	10,7	37 606	2 250	6,4

Fin 2014, pour l'ensemble du Bas-Rhin, la répartition des allocataires du RSA est de 61 % socle, 26 % socle + activité et 13 % activité.

Dans la communauté de communes de Sélestat, les 574 allocataires du RSA socle représentent 54,4 % du total.

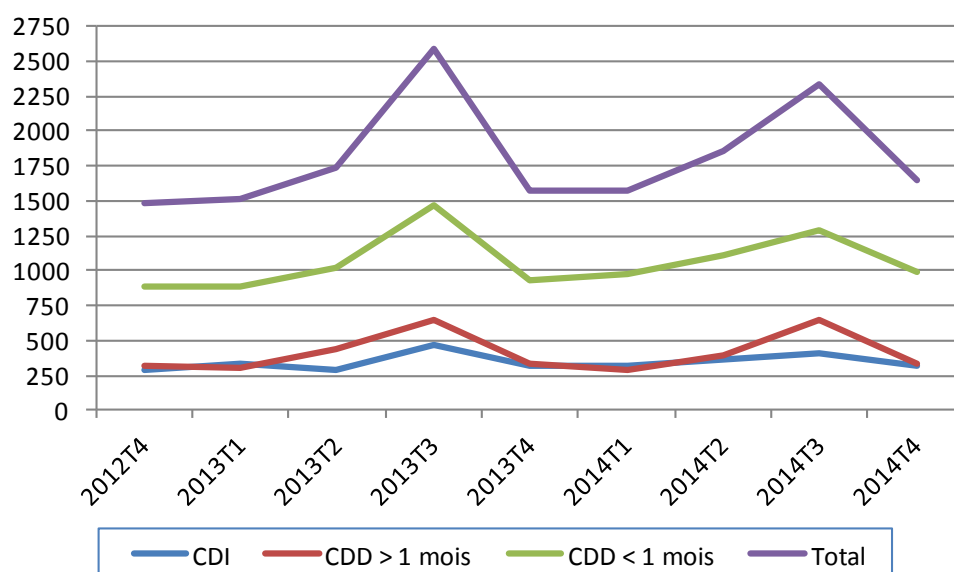
/// INTENTIONS D'EMBAUCHE, HORS INTÉRIM, PAR TYPE DE CONTRAT

Source : Urssaf-Acoss

Au 4^{ème} trimestre 2014, dans la communauté de communes de Sélestat, 1 648 intentions d'embauche ont été enregistrées :

- 994 contrats à durée déterminée courts, de moins de 30 jours
- 340 contrats à durée déterminée longs, d'au moins 30 jours
- 314 contrats à durée indéterminée.

ÉVOLUTION DU NOMBRE D'INTENTIONS D'EMBAUCHE DANS LA CDC DE SÉLESTAT



LA RÉPARTITION DES INTENTIONS D'EMBAUCHE PAR TYPE DE CONTRAT

		CdC de Sélestat	Bas-Rhin	France
CDI	2012 T4	19,1%	16,6%	14,4%
	2014 T4	19,1%	15,5%	12,7%
CDD > 1 mois	2012 T4	21,3%	16,6%	15,8%
	2014 T4	20,6%	16,9%	14,7%
CDD < 1 mois	2012 T4	59,6%	66,8%	69,8%
	2014 T4	60,3%	67,6%	72,5%

3. ÉTABLISSEMENTS ET EFFECTIFS

Source : Urssaf-Acoss

Pour les données de l'Urssaf-Acoss, le champ d'observation de l'emploi couvre l'ensemble des établissements du secteur concurrentiel. Sont donc exclus les administrations publiques, l'éducation et la santé non marchandes, ainsi que l'emploi par les ménages de salariés à domicile.

/// ... PAR SECTEUR D'ACTIVITÉ DANS LA CDC DE SÉLESTAT

Libellé activité économique A17	Nombre d'établissements				Effectifs			
	2013	2012	Evolution annuelle		2013	2012	Evolution annuelle	
			brute	en %			brute	en %
INDUSTRIE	109	113	-4	-3,5	3 301	3 332	-31	-0,9
Agriculture, sylviculture et pêche	0	0	0		0	0	0	
Fab. aliments, boiss. & prdts base tabac	36	36	0	0,0	254	249	5	2,0
Cokéfaction et raffinage	0	0	0		0	0	0	
Fab. eq. élec., électr., inf. & machines	4	4	0	0,0	242	245	-3	-1,2
Fabrication de matériels de transport	2	2	0	0,0	79	87	-8	-9,2
Fabrication autres produits industriels	50	53	-3	-5,7	2 375	2 418	-43	-1,8
Extr., énerg., eau, gestn déch. & dépol.	17	18	-1	-5,6	351	333	18	5,4
CONSTRUCTION	143	130	13	10,0	927	908	19	2,1
TERTIAIRE	977	997	-20	-2,0	8 565	8 354	211	2,5
Commerce, répar. automobile & motocycle	325	337	-12	-3,6	2 443	2 439	4	0,2
Transports et entreposage	29	29	0	0,0	896	826	70	8,5
Hébergement et restauration	109	114	-5	-4,4	646	654	-8	-1,2
Information et communication	16	20	-4	-20,0	135	141	-6	-4,3
Activités financières et d'assurance	62	59	3	5,1	276	264	12	4,5
Activités immobilières	36	39	-3	-7,7	97	112	-15	-13,4
Act. scient. & tech., svces adm. & soutien	174	181	-7	-3,9	2 215	2 111	104	4,9
Admin. pub., enseign., santé & act. soc.	124	118	6	5,1	1 390	1 331	59	4,4
Autres activités de services	102	100	2	2,0	467	476	-9	-1,9
TOTAL	1 229	1 240	-11	-0,9	12 793	12 594	199	1,6

/// ... DE 2008 À 2013

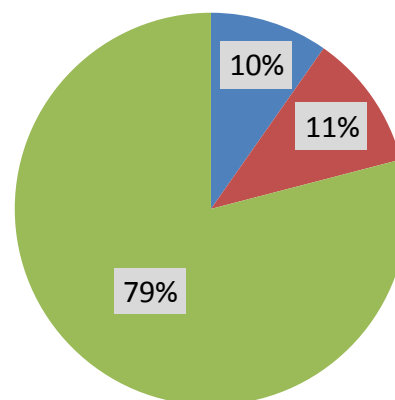
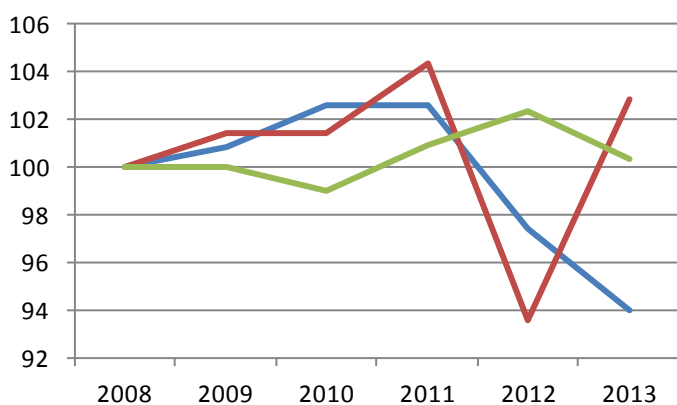
Année	CdC de Sélestat						Bas-Rhin	
	Etablissements			Effectifs			Ets	Effectifs
	Nombre	Variation annuelle		Nombre	Variation annuelle		Variation annuelle (en %)	
		brute	en %		brute	en %		
2008	1 229			12 698				
2009	1 232	3	0,2	12 877	179	1,4	0,7	-2,7
2010	1 224	-8	-0,6	13 090	213	1,7	1,1	1,1
2011	1 247	23	1,9	12 766	-324	-2,5	1,3	0,9
2012	1 240	-7	-0,6	12 594	-172	-1,3	-0,1	-0,9
2013	1 229	-11	-0,9	12 793	199	1,6	0,6	0,0
Evol. 2008 à 2013		0	0,0		95	0,7	3,6	-1,6

/// ... PAR GRANDS SECTEURS D'ACTIVITÉ

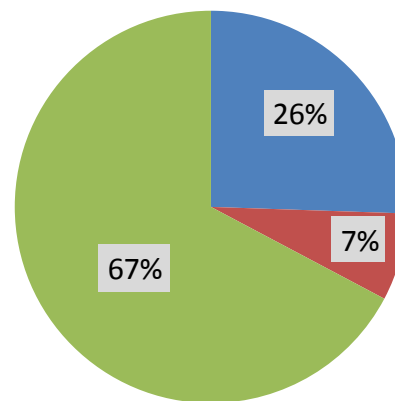
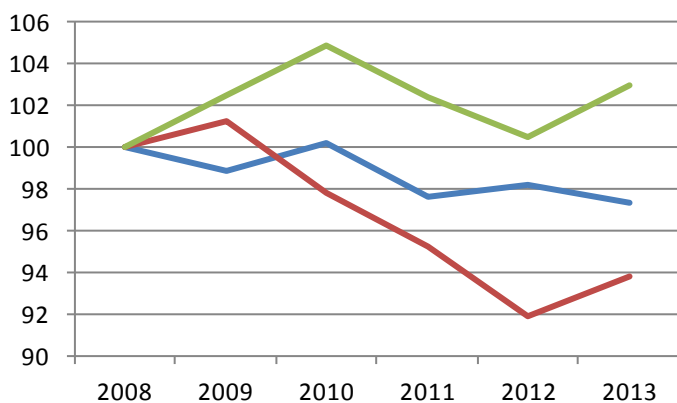
ÉVOLUTION, base 100 fin 2008

RÉPARTITION FIN 2014

ÉTABLISSEMENTS



EFFECTIFS



4. ARTISANAT

Source : CMA 2015 / INSEE - nombre d'emplois et population active 2009[#]

/// ENTREPRISES / ÉTABLISSEMENTS ET ACTIFS[#]

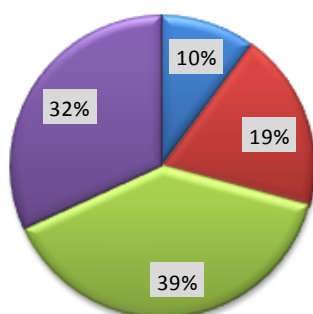
Secteur d'activité	Actifs [#]	Entreprises/établissements			
		nombre au 01.01.15	Immatriculations en 2014	Radiations en 2014	solde 2014
Alimentation	549	68	6	3	3
Production	836	129	12	8	4
Bâtiment	1 315	263	21	25	-4
Services	1 078	215	14	9	5
TOTAUX :					
CdC de Sélestat	3 778	675	53	45	8
Ensemble du Bas-Rhin*	93 707	19 336	1 677	1 159	518

* moins la commune de Siltzheim

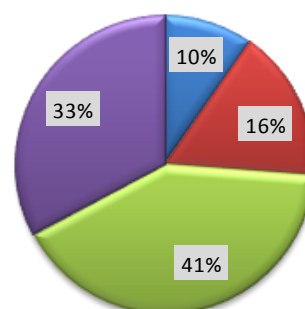
/// RÉPARTITION PAR SECTEUR D'ACTIVITÉ

ENTREPRISES / ÉTABLISSEMENTS

CdC de Sélestat

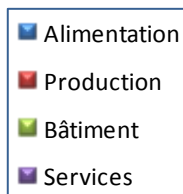
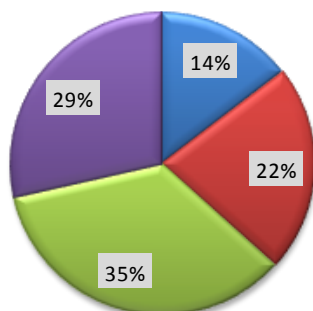


Bas-Rhin*

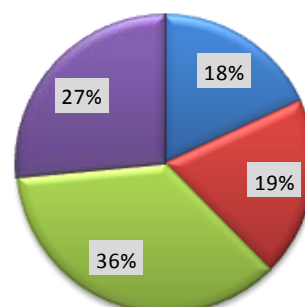


ACTIFS[#]

CdC de Sélestat



Bas-Rhin*



* * *