

## Le rôle des collectivités locales : être proactives et exemplaires

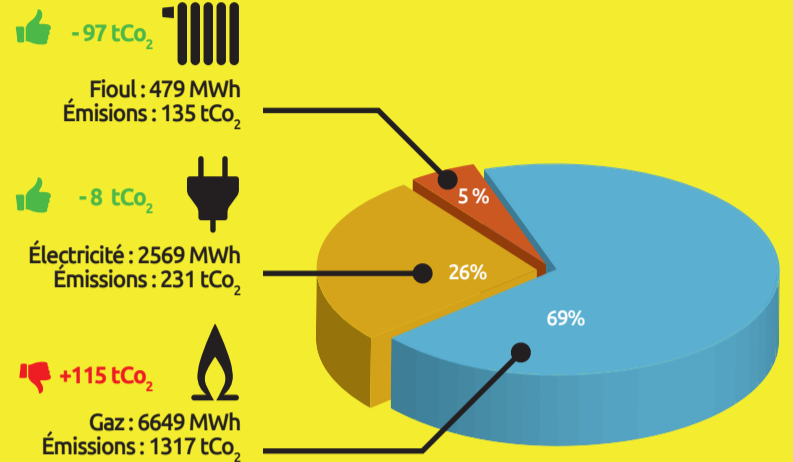
Les collectivités locales ont la responsabilité directe d'investissements de longue durée que sont les bâtiments et les infrastructures de transports à l'origine des 2/3 des émissions de gaz à effet de serre. Elles répartissent et organisent les activités sur le territoire à travers les décisions d'urbanisme et d'aménagement. Leurs actions ont un effet direct sur l'économie mais aussi les émissions de CO<sub>2</sub> et donc le climat.

### Quels objectifs ?

La Ville de Sélestat souhaite réduire son impact climatique, par la sobriété dans l'utilisation des ressources naturelles et par la promotion des déplacements décarbonés et des énergies renouvelables, dans une perspective de développement économique.

# INDICATEURS ÉNERGIE - CLIMAT ENVIRONNEMENT synthèse 2015

## Les énergies pour 66 bâtiments



### Evolution 2014 / 2015

Consommation gaz : augmentation liée au passage au gaz du site Archives (Espace Martel Catala)  
Consommation fioul : diminution liée au passage gaz de l'Espace Martel Catala et fourniture gaz en globalité aux serres municipales

éclairage public  
118,57 KWh/habitant/an  
+ 16,39 KWh

## Les déplacements

La Ville s'engage aussi pour le développement des déplacements doux et sobres en carbone en réalisant un Plan de Déplacement des Administrations à destination de ses agents. Elle organise ou facilite des grands événements pour sensibiliser le public à ces modes de transports (Slow Up, rencontres de véhicules électriques,...)

358 520 passagers TIS/an  
+ 23 769

4 bornes de recharge pour véhicules électriques  
+ 2

2 véhicules électriques Ville  
5500 km/an  
- 500 km

3600 voyageurs/jour en gare de Sélestat  
+ 307

Carburant véhicules Ville :  
70 480 l  
Émissions :  
183 tCO<sub>2</sub>  
+ 2 tCO<sub>2</sub>

36,5 km d'aménagements cyclables

## La biodiversité et l'environnement

Nombre d'arbres plantés :  
14 400  
+ 3150

1860,46 ha pour la Réserve Naturelle Régionale de l'Ille\*Wald

Taux \* de valorisation des déchets : 66 %  
- 13%

Consommation de papier :  
18,9 t  
+ 7,3 t

Sel utilisé pour le déneigement :  
2 t  
- 18

430 daims  
+ 15

40 classes sensibilisées à l'environnement  
+ 8

0 ruches  
- 130

Volume d'eau consommé pour l'arrosage des espaces verts  
+ 1319 m<sup>3</sup>

Performance \* de tri :  
104 kg/an/habitant  
- 1 kg