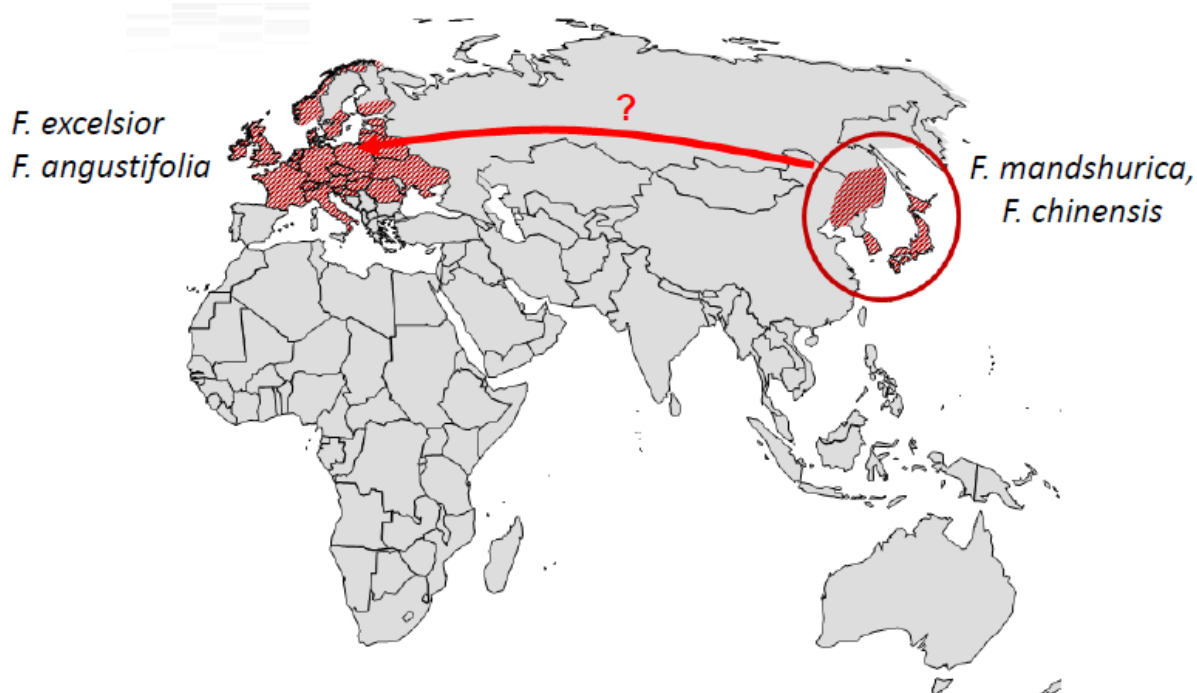


NATURE

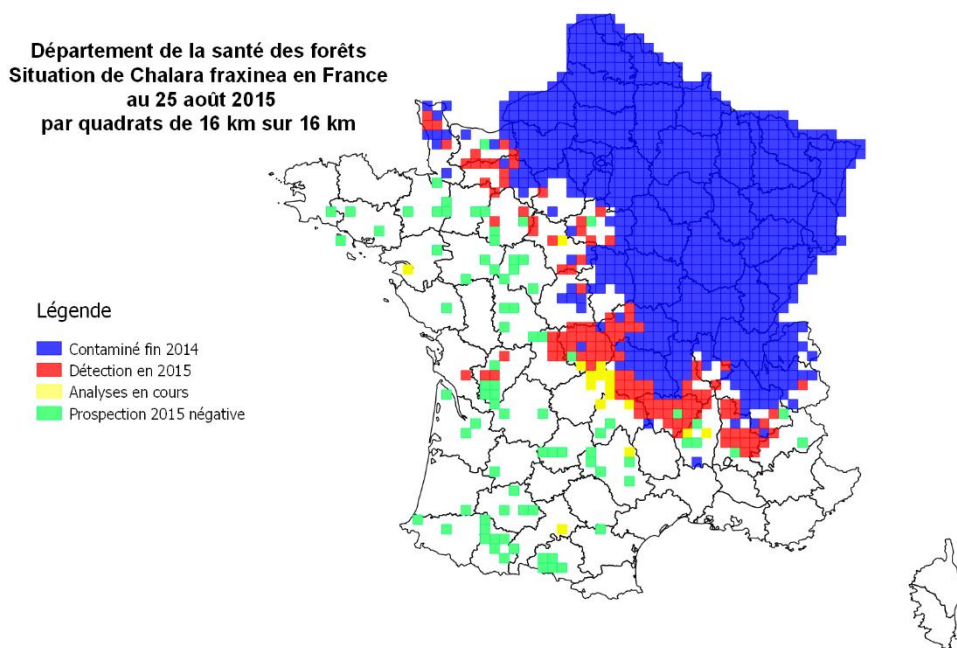
Maladie cryptogamique provoquée par le champignon *Chalara fraxinea* (nom donné à la forme asexuée du champignon, *Hymenoscyphus fraxineus* étant le nom donné à la forme sexuée).

Origine



APPARITION ET PROGRESSION EN FRANCE

Apparition de la maladie en Haute-Saône en 2006, suivie d'une dissémination rapide par voie aérienne (progression du front : 50 km/an).



SYMPTOMES

Nécroses sur les feuilles et les tiges



Défoliation et mortalité de rameaux et branches dans les houppiers



Nécroses au collet

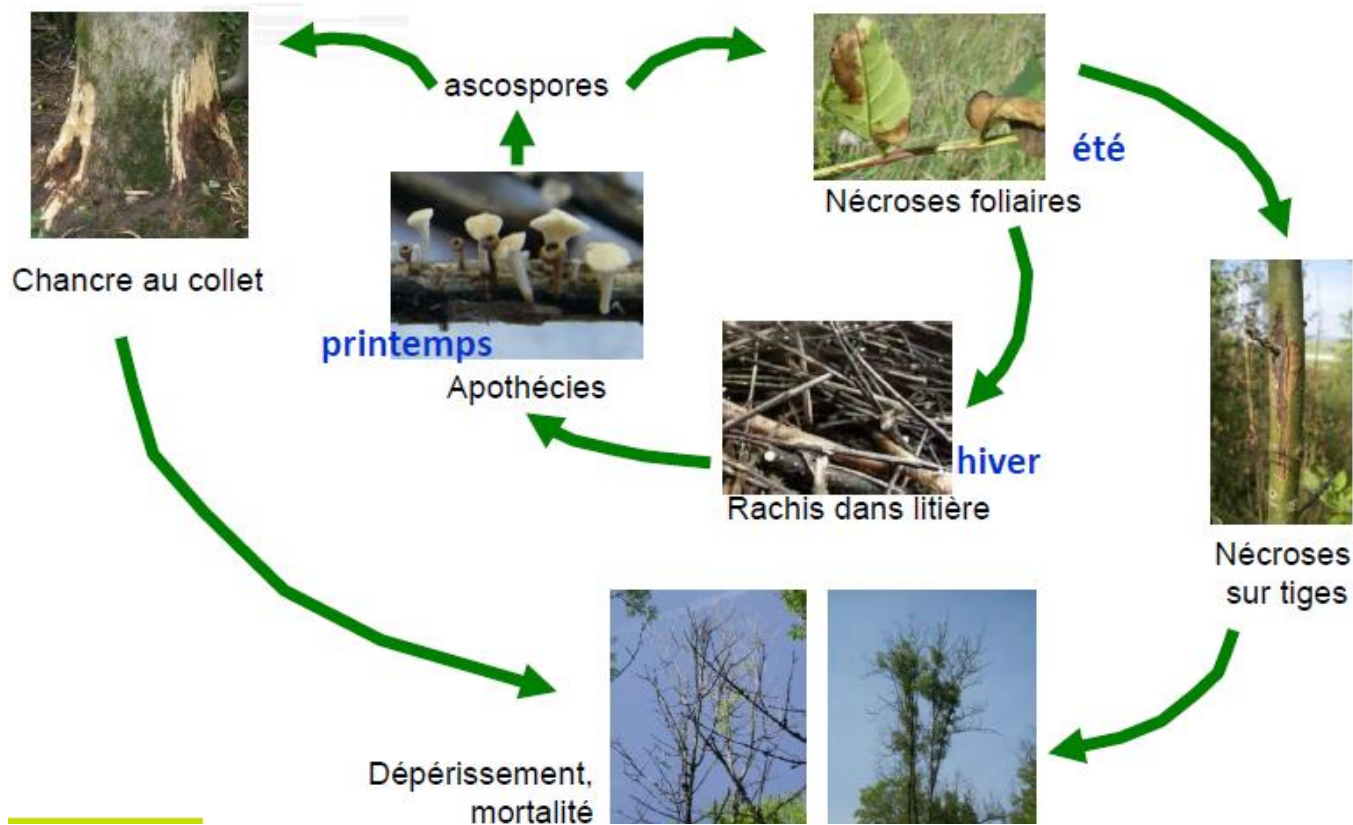


1er stade : infections foliaires, défoliations répétées et mortalités de rameaux et branches
> Affaiblissement des arbres.

2ème stade : nécroses au collet
> Fragilisation des arbres, mortalité.

Possibilité d'infections secondaires par des pathogènes (armillaire)
> Pourriture de la base des arbres.

CYCLE BIOLOGIQUE



IMPACT EN FORET ALLUVIALE

Importance du frêne en peuplements purs ou mélangés.

Humidité du sol favorable au développement des apothécies sur les pétioles des feuilles de frêne dans la litière : **forte pression d'inoculum** du champignon.

Nécroses au collet plus fréquentes, et risque accru d'infections secondaires par des pathogènes.