

*Commune :* Sélestat  
67 (aire d'étude : Sélestat- Sélestat)

*Adresse :* Armes (place d') 8

*Titre de l'œuvre :* **Maison**

---

*Cartographie :* Lambert1 ; 0979750 ; 1074920  
*Cadastre :* 1986 1 35

*Dossier :* inventaire topographique établi en 1993 par Scheurer Marie-Philippe  
(c) Inventaire général

---

## **HISTORIQUE**

*Datation :* 1er quart 18e siècle

*Datation des campagnes secondaires :* 4e quart 18e siècle

*Date :* 1716

### Commentaire

Maison composée de deux corps de bâtiment l'un donnant sur la place d'armes et l'autre sur la rue des prêcheurs autrefois canal des moulins ; le bâtiment sur la place à été reconstruit au début du 18e siècle, le balcon du 1er étage porte la date 1716 sur le garde corps en fer forgé ; une 2e date incomplète 17. 8 est inscrite sur le motif central portant les armoiries de la famille de la grange et des armoiries non identifiées (un chêne ?) ; les armoiries de la grange sont celles de la famille de l'intendant Jacques de la Grange qui avait quitté son poste en 1698 et il est difficile d'expliquer leur présence sur ce balcon en 1716 ; le motif central du garde-corps avait été déposé à une date inconnue et remis en place en 1926 ; de 1675 à 1720 l'édifice fut la propriété de l'administration ; à la fin du 18e siècle la maison appartenait à François Antoine Hurstel marchand de vin qui fit poser une grille d'imposte dans la porte avec ses initiales, un quatre de chiffre et une ancre (emblème des marchands et des bateliers qui s'étaient associés aux tonneliers, corporation dont faisait partie Antoine Hurstel) ; au 19e siècle la maison appartient à monsieur Helbig qui publiait les affiches de Sélestat et avait un atelier de lithographie ; il semble que l'escalier actuel de la maison ait été remplacé durant ce siècle.

## **DESCRIPTION**

*Situation :* en ville

*Parties constituantes non étudiées :* cour ; magasin de commerce

Commune : Sélestat  
67 (aire d'étude : Sélestat- Sélestat)

Adresse : Armes (place d') 8

Titre de l'œuvre : **Maison**

---

Matériaux :

*Gros-oeuvre* : brique ; grès ; moellon ; enduit

*Couverture* : ardoise ; tuile plate

Structure :

*Vaisseaux et étages* : sous-sol ; 2 étages carrés

*Couvrement* : voûte en berceau

*Élévation* : élévation à travées

*Toit* : toit à longs pans brisés ; toit à longs pans

*Distribution* : escalier dans-oeuvre ; escalier tournant ; en charpente

Décor :

*Technique* : ferronnerie

*Représentation* : armoiries ; fleur de lys ; rinceau ; symbole professionnel. armoiries de la famille de la grange et armoiries non identifiées ; sujet : armoiries, rinceau, fleur de lys,

support : garde-corps du balcon ; sujet : quatre de chiffre, ancre, initiales du propriétaire,

support : imposte de la porte cochère

*Éléments remarquables* : balcon

Commentaire

Toit à longs pans brisés avec ardoise sur le corps A, toit à longs pans avec tuile sur le corps B ; sous-sol voûté en berceau dans le corps A.

### Compléments d'information

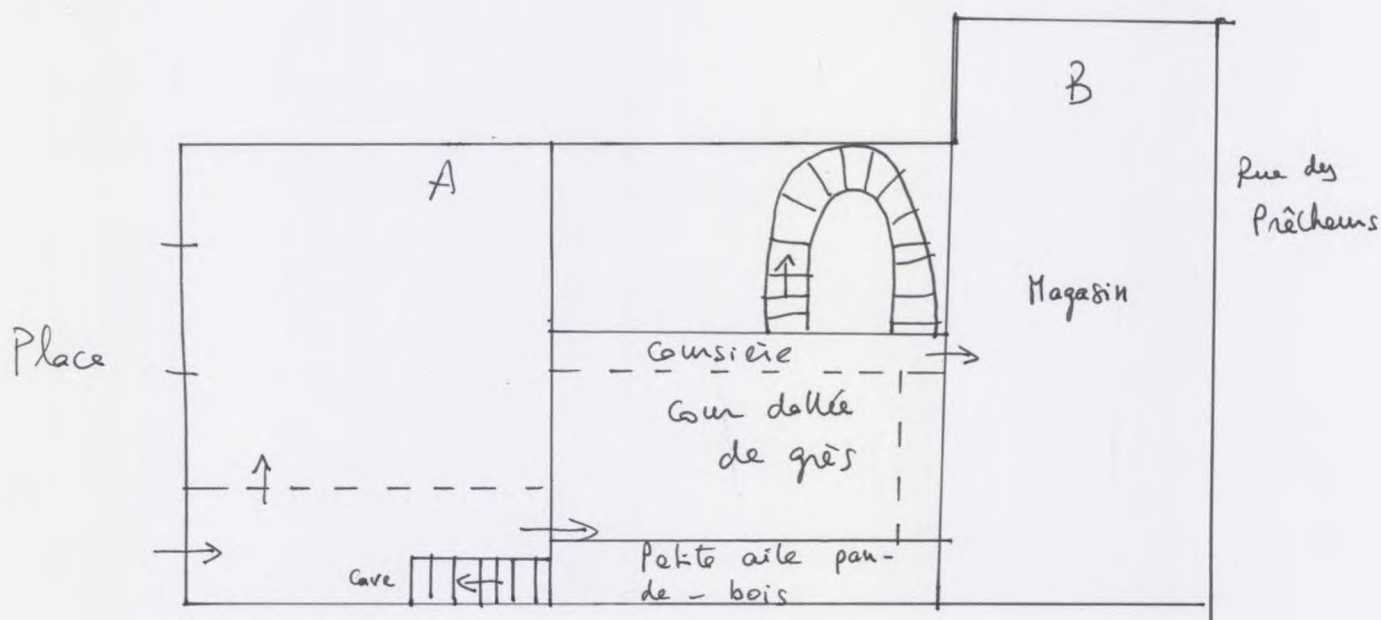
#### Elévations extérieures

Elévation sur la place : fenêtres à crossettes. Lucarnes à encadrement de grès et fronton. Elévation sur rue des Prêcheurs : sans chaîne d'angle, deuxième étage en pan-de-bois. Elévation à travées.

#### Distribution intérieure

Sous-sol voûté en berceau sur le bâtiment A, accès par une porte en plein-cintre depuis la cour centrale, escalier dans le passage d'entrée. Escalier dans le corps transversal entre les deux corps principaux : escalier tournant à une seule volée, rampe de baguettes de bois. Sur ce corps coursière fermée au premier étage, coursière avec balustres sculptés au deuxième étage.

Schéma :



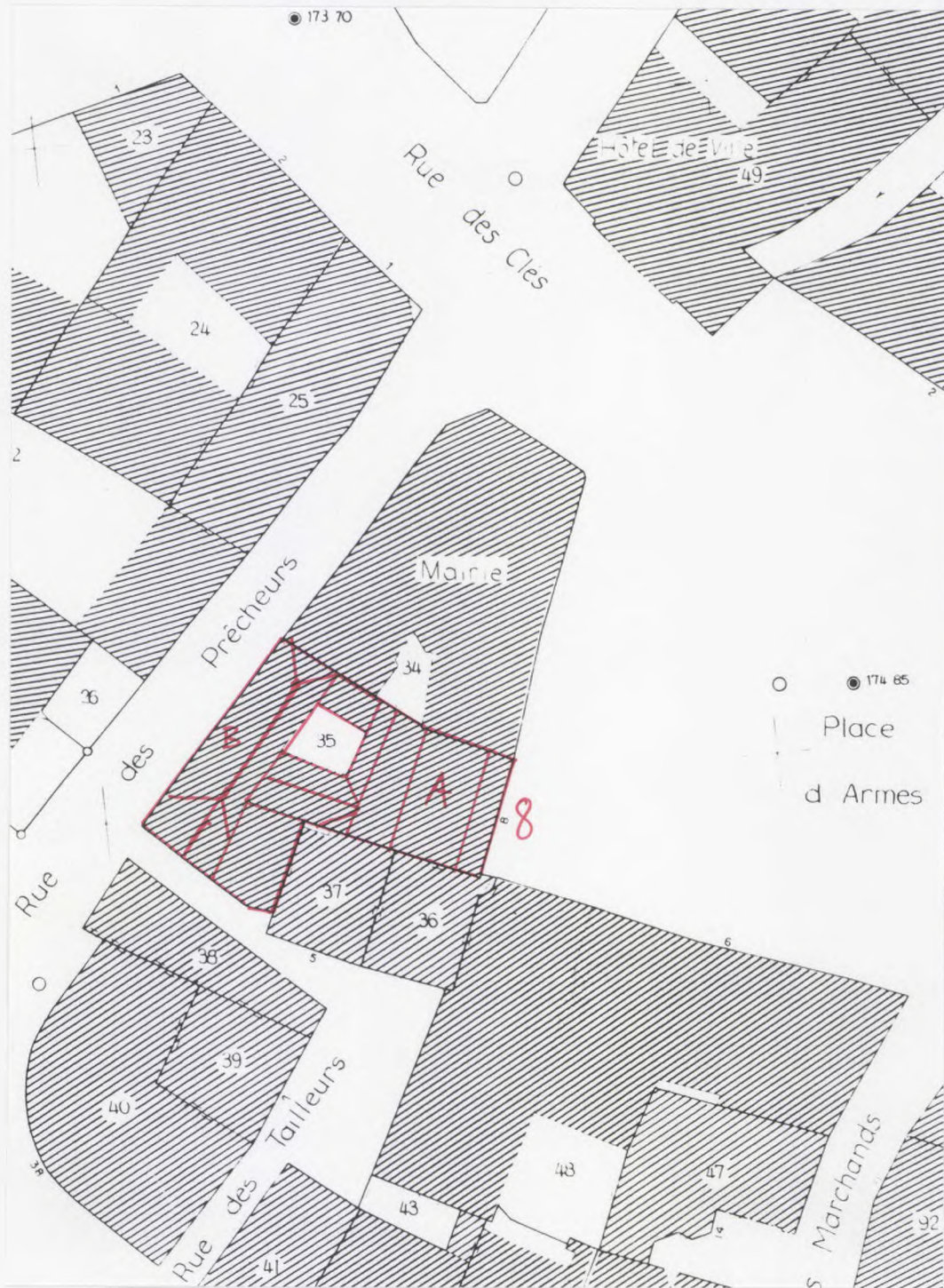
### Documentation

#### Bibliographie

DORLAN, A. - **Casier historique et descriptif...** in *Annu. Sélestat*, 1951, p. 43-46.

DORLAN, A. - **L'art du XVIIIe siècle à Sélestat. La Ferronnerie**, in *La Vie en Alsace*, 1927, p. 199, 201.

Plan de situation, extrait du plan cadastral de 1986, section 1



Elévation sur la place d'Armes, 1716  
Ph. Inv. C. Menninger 93 67 1484 V



67. SELESTAT.

8, place d'Armes

MAISON

Fig. 2

Elévation sur la place d'Armes : porte cochère et balcon, daté 1716

Ph. Inv. C. Menninger 93 67 1485 V

9467 798 VA



Elévation sur place, balcon au premier étage daté 1716  
Cliché Inv. Menninger 9467 798 VA



67. SELESTAT.

8, place d'Armes

MAISON

Fig. 3

Elévation sur place, balcon au premier étage daté 1716

Ph. Inv. C. Menninger 93 67 1485 V





Élévation sur la place, porte cochère avec vantaux et imposte de la fin du 18e siècle  
Ph. Inv. M.P. Scheurer 93 67 M 84 ZE



67. SELESTAT.

8, place d'Armes

MAISON

Fig. 5

Balcon avec garde-corps en fer forgé daté 1716  
Ph. Inv. M.P. Scheurer 93 67 M 83 ZE



Elévation sur la place, deuxième étage et lucarnes  
Ph. Inv. M.P. Scheurer 93 67 M 82 ZE

