



# INFOS TRAVAUX

RUE SAINTE-BARBE ET RUE DE LA POSTE

MARS 2024 - N°3

## → TRAVAUX

### RUE DE LA POSTE

Les fouilles archéologiques se sont achevées fin février sur la partie sud de la rue, la densité des réseaux présents n'a pas permis de découvrir d'autres éléments intéressants. La partie nord de la rue a révélé 3 sépultures plus ou moins complètes, quelques éléments de mobilier et les anciennes fondations du couvent des dominicains. Les travaux de terrassements s'achèvent donc début mars.

- **Terrassements (Vogel TP)** : sur la 2<sup>e</sup> partie de la rue au sud début mars.
- **Travaux d'eau Potable SDEA (entreprise Arkedia)** : durée programmée: du 11 mars au 12 avril.

pose de la conduite d'eau et réalisation des branchements privés rue de la Poste et tronçon rue Sainte-Barbe entre la rue de la Poste et la rue des Chevaliers.

- **Travaux GRDF réalisés par l'entreprise Feldner courant avril.**

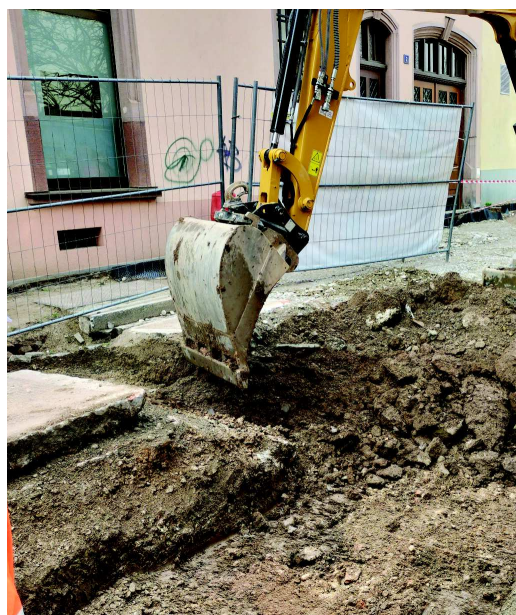
Les accès des riverains, des services et des commerces sont maintenus mais organisés en fonction des travaux.

### RUE SAINTE-BARBE

- **Travaux Ville de Sélestat (Entreprise Vogel)** : à partir du 11 mars (ruelle des Cordonniers, Impasse du Théâtre et rue de la Synagogue et rue Sainte-Barbe côté numéros impairs)

Terrassement sur les ruelles et pose des gaines d'éclairage public, pose des pavés et revêtements.

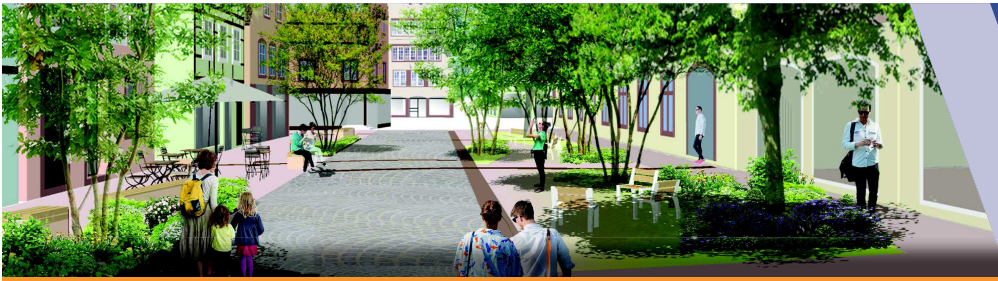
Les délais annoncés peuvent varier en fonction des aléas climatiques et des imprévus techniques.



SÉLESTAT DYNAMISE SON CENTRE-VILLE

Contact Service Aménagement Urbain  
voirie-deplacements@ville-selestat.fr

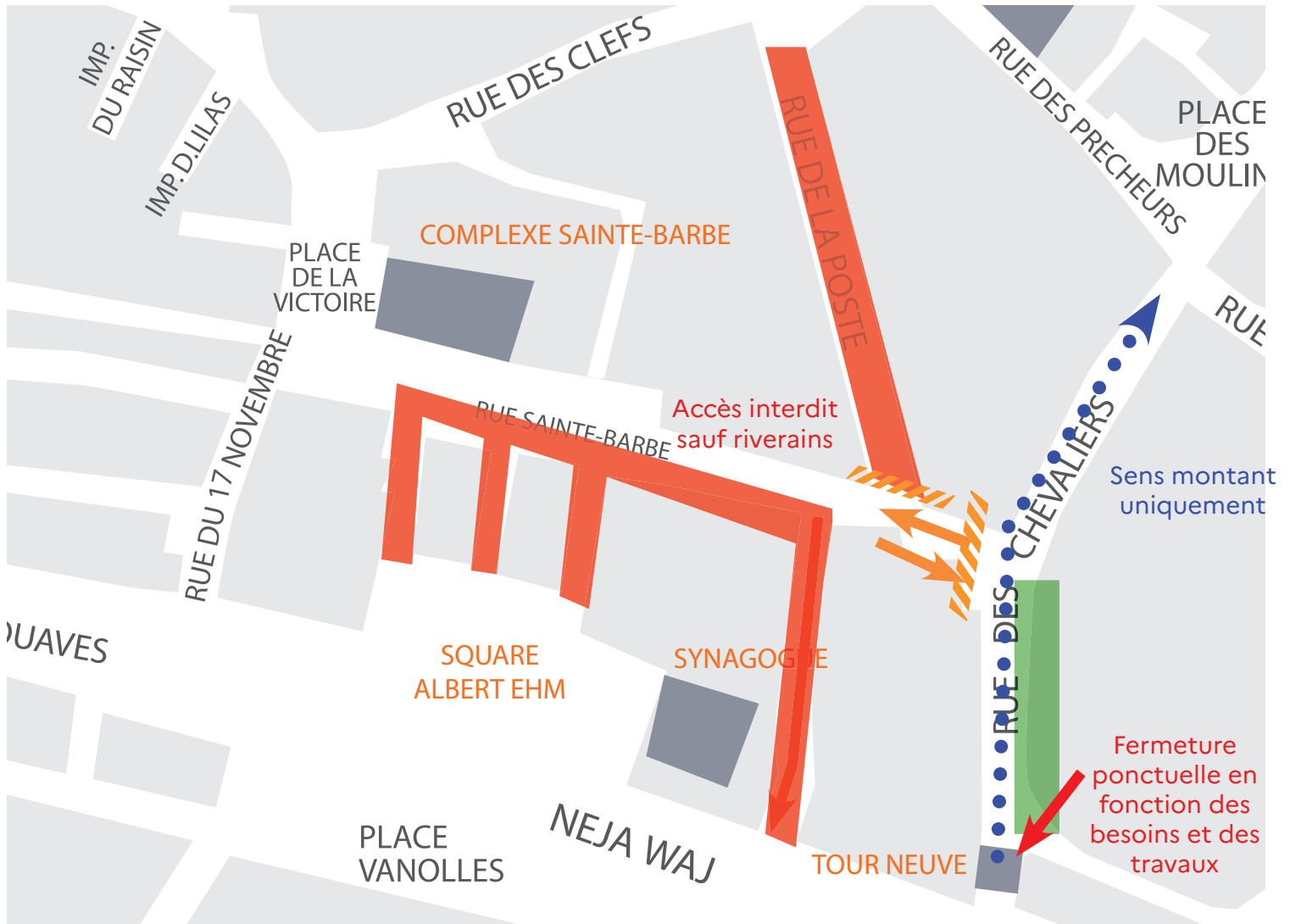
**Sélestat**<sup>∞</sup>  
Alsace Centrale



# INFOS TRAVAUX

## RUE SAINTE-BARBE ET RUE DE LA POSTE

### → INFOS CIRCULATION



Les accès piétons aux commerces et services sont maintenus.



ROUTE BARRÉE



Zone de livraison possible



circulation véhicules interdite sauf riverains et livraison commerces



Circulation véhicule déconseillée



Accès riverains et livraisons uniquement

Évitez l'entrée par la Tour Neuve et privilégiez l'accès au centre ville par la rue Paul Déroulède ou rue de la grande Boucherie.

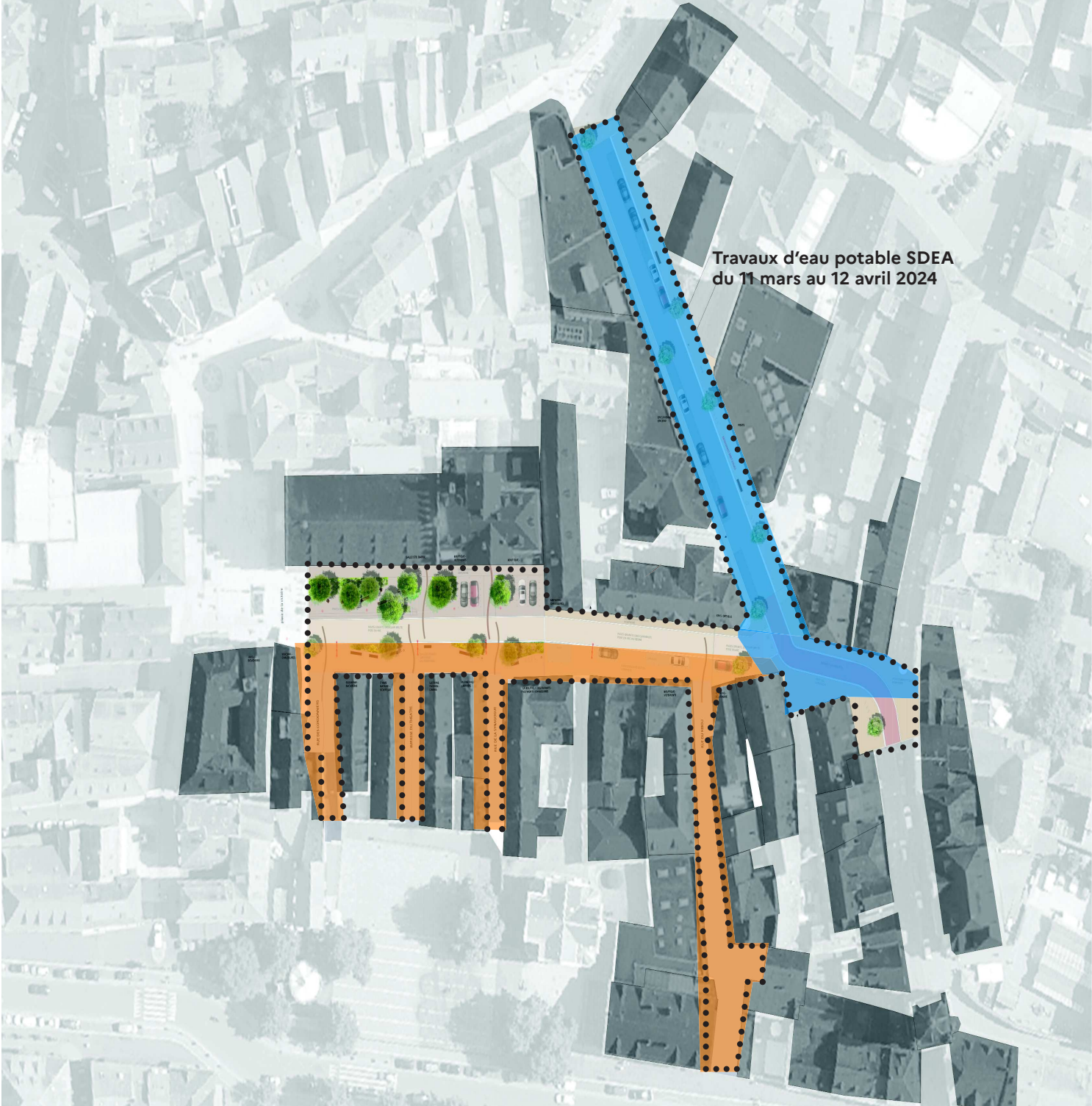
PARKING SAINTE-BARBE  
FERMÉ



# INFOS TRAVAUX

## RUE SAINTE-BARBE ET RUE DE LA POSTE

### → LA ZONE DU CHANTIER



Emprise globale du projet

Zone de travaux intervention SDEA du 11 mars au 12 avril

Zone de travaux Ville du 11 au 30 mars.